

Dachsysteme
für Ihr Flachdach

icopal **VEDAG** **WOLFIN**

**DÄCHER FÜR
NEUE IDEEN**

Part of **BMI**

bmigroup.de

Entdecken Sie das Potenzial Ihres Daches

Die Dächer über unseren Köpfen können die Art, wie wir leben, wohnen und arbeiten, nachhaltig verändern. Denn in Dächern steckt enormes, bisher ungenutztes Potenzial: für unsere Lebensqualität, unser Klima, den ganzen Planeten.

Die BMI Group vereint in Deutschland vier der renommiertesten Marken für Flach- und Steildachsysteme: icopal, VEDAG, WOLFIN und BRAAS. So können wir Ihnen, zugeschnitten auf Ihre Wünsche, innovative Lösungen bieten, die mehr Wohnkomfort, Werterhalt und langlebigen Schutz bieten.

Mit dem richtigen Dachsystem können ganz neue Lebensräume entstehen: z. B. Dächer, die Schadstoffe und Hitze reduzieren und das Raumklima darunter erheblich verbessern. Oder Gründächer, die den Untergrund dauerhaft schützen sowie den Boden und die Räume darunter kühlen. Was langfristig Energiekosten und CO₂ senkt.

Dächer können zum neuen Lieblingsort werden. Zum Durchatmen – für Mensch und Natur. Und das Haus durch Solar mit günstigem grünen Strom versorgen.

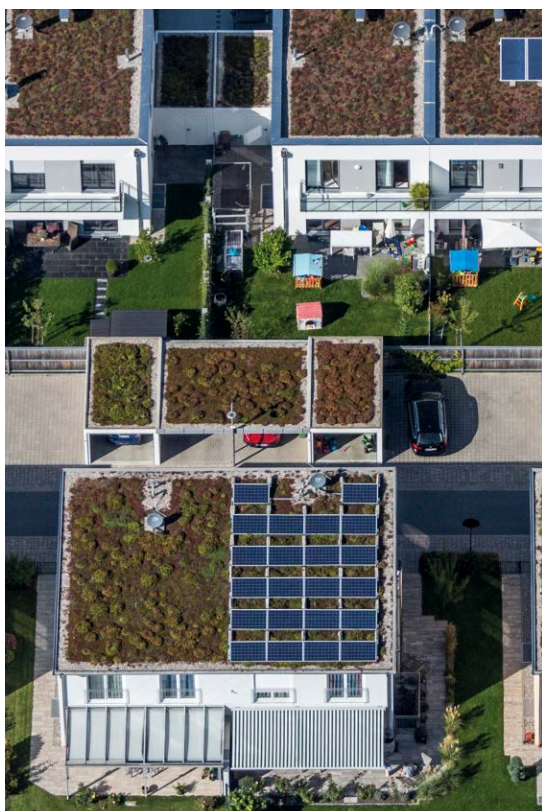
EIN FLACHDACH KANN VIELES SEIN, EINS MUSS ES IMMER SEIN: SICHER

Für welche Nutzung Ihres Flachdaches Sie sich auch entscheiden, der Dachschichtenaufbau muss hundertprozentig dazu passen. Ob Abdichtung, Dämmung oder Feuchteschutz – bei uns sind alle Schichten des Dachaufbaus optimal aufeinander abgestimmt. Und im System entwickelt. Für das perfekte Ergebnis bieten wir Schulungen für Dachhandwerker – und einzigartige Garantien für Sie. So haben alle – Verarbeiter, Architekt und Bauherr – die Gewissheit, sich für die beste Lösung und den besten Service entschieden zu haben.

Wir freuen uns, Sie bei der Wahl eines klimafreundlichen Wohlfühl-daches anregen und begleiten zu dürfen. Entdecken Sie die schönen Seiten, den Klimaschutz mitzugestalten.



Ein Flachdach mit BMI – Raum für Ihre Ideen



INHALTSVERZEICHNIS

Inspiration

Entdecken Sie auf einem inspirierenden Streifzug, welche vielfältigen Möglichkeiten Ihnen ein Flachdach bietet.

Neubau

Entdecken Sie, was ein gutes Flachdach ausmacht.

Sanierung

Entdecken Sie, wie Sie Ihr Flachdach für jede Anforderung auf den neuesten Stand bringen.

Dämmung

Entdecken Sie, wie Sie Ihr Haus mit einer guten Dämmung kosteneffizienter machen.

Photovoltaik

Entdecken Sie, wie gut eine Entscheidung für Photovoltaik für die Zukunft ist.

Gründach

Entdecken Sie, dass jedes Dach grün sein kann. Ganz egal wie groß oder klein.

**„Wow, und ich dachte
immer: Mit dem Dach
hört das Haus auf.“**





Inspiration

Entdecken Sie auf einem inspirierenden Streifzug, welche vielfältigen Möglichkeiten Ihnen ein Flachdach bietet.



Open Air, Open End: Idee Dachterrasse

Richten Sie sich doch auf dem Dach ein richtig nettes Plätzchen in der Sonne ein! Und schaffen Sie sich eine Fläche zum Entspannen, für Topfgärten und größere Grillfeste.

Auf einer Dachterrasse kann man ein ganz besonderes Ambiente schaffen, um seine Gäste zu empfangen – mit tollen wetterfesten Gartenmöbeln, einer Outdoorküche, Pflanzkästen oder einem beheizbaren Badebottich. Oder Sie machen das Dach zur Spielwelt für die Kids: mit Sandkiste unterm Sonnensegel und Rutschauto-Rennstrecke. Und einer extrabreiten Hängematte für die Großen. Oder einfach alles zusammen!



Eine Dachterrasse schafft Raum für unvergessliche Momente.



Genießen Sie Ihr Flachdach als ein Wohnzimmer unter freiem Himmel.

CHILLEN ODER GRILLEN – MIT UNSEREM UNTERGRUND MACHT IHR DACH ALLES MIT

Sie können die Dachterrasse pflastern, fliesen oder mit Holz belegen – in jedem Fall muss der Untergrund entsprechend vorbereitet werden. Um einerseits die Last zu tragen und andererseits Unebenheiten auszugleichen und damit Fliesenbrüchen vorzubeugen. Dafür haben wir beispielsweise eine clevere komplett aushärtende Schüttung entwickelt, die Gefälle und Mulden ausgleicht.



„Wer Kinder hat oder plant, kann nie genug Platz haben – und Rückzugsorte!“



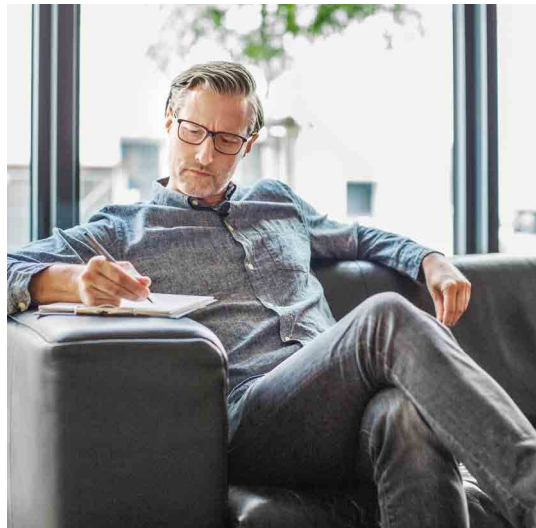
Richten Sie sich auf Ihrer Terrasse doch einen Topfgarten ein: Saisonal bepflanzt und neu arrangiert erhält Ihre Terrasse immer wieder ein neues Aussehen.

Ein Raum on top: Idee Dachaufbau

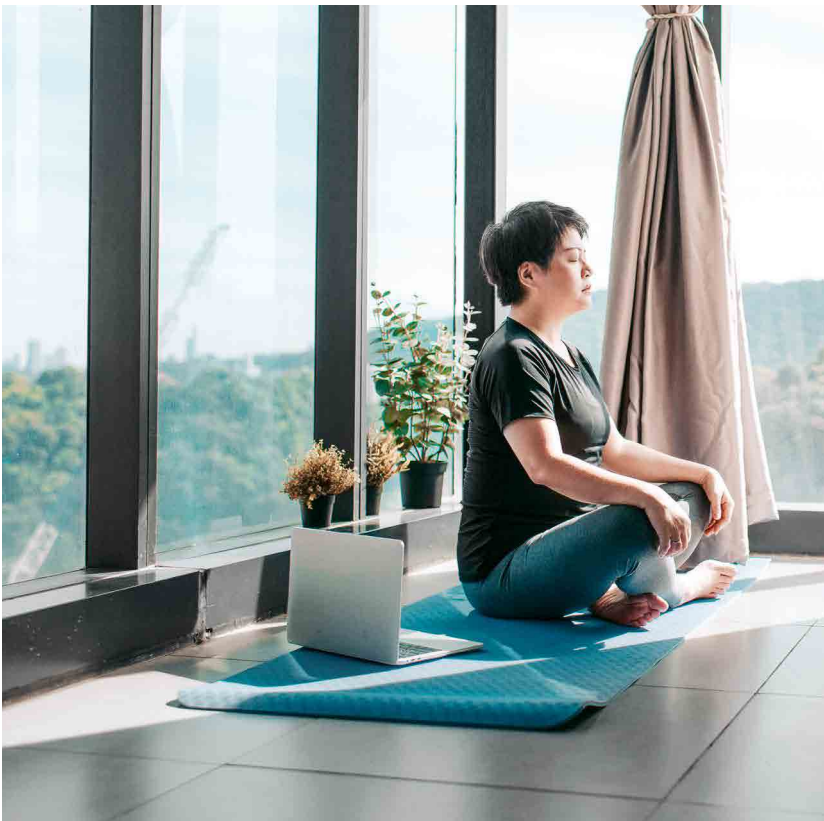
Ein Flachdach schafft zusätzlichen Wohnraum – einen ganz besonders individuellen dazu.

Ein Raum auf dem Dach kann vieles sein: eine Fläche für das tägliche Work-out – Crosstrainer am Morgen, Yoga am Abend. Ein Ort, der inspiriert. Und um den Blick mal in die Ferne schweifen lassen zu können.

Ein Wintergarten, in dem die Familie im Sonnenuntergang zusammensitzt. Oder eine Art Dachpavillon als Homeoffice und für alle, die nach einem Rückzugsort suchen. Je nach Statik und amtlichen Vorgaben ist sogar eine Gebäudeaufstockung möglich – damit gewinnt Ihr Haus eine weitere komplette Etage.



„Hier kann ich mich gut konzentrieren, bin bei meiner Familie und doch separat für mich.“



Den Alltag hinter – und unter – sich lassen: Das gelingt in einem cleanen Raum mit Weitblick viel leichter.

FÜR JEDEN WUNSCH DEN RICHTIGEN UNTERGRUND

Je nachdem, welche Räumlichkeiten Sie auf dem Flachdach planen, brauchen Sie einen geeigneten Untergrund.

Um das Dach optimal auf die neue Nutzung vorzubereiten, können unsere Hightech-Abdichtungsbahnen für mechanisch hoch belastete Oberflächen nützlich sein. Oder falls das Thema Brandschutz an Sie herangetragen wird: Für diesen Fall gibt es unser FireSmart – ein perfekt aufeinander abgestimmtes System an brandhemmenden Dachschichten.



Ein Bau auf dem Dach: Damit hebt sich Ihr Haus optisch ab. Und standardisierte Häuser gewinnen Individualität.



Sauna im Keller war gestern – setzen Sie sich eine Wellness-Oase aufs Dach! Mit einer speziell konzipierten Dachterrasse. Den barrierefreien Übergang können wir direkt mit realisieren.

Ein Dach, das atmet: Idee Gründach

Geben Sie der Natur einfach ein Stückchen zurück – mit einer Grünfläche auf dem Dach, dem Carport oder der Garage.

Optisch ein echtes Highlight. Und ein einfacher Beitrag zum CO₂-Ausgleich, der gut aussieht und ein gutes Gefühl gibt. Und noch ein kleiner Hinweis für alle, denen es nicht nur ums Aussehen geht: Ein begrüntes Flachdach verbessert die Schall- und Wärmedämmung – kühl im Sommer und warm im Winter. Außerdem reduziert es die UV-Belastung, was die Lebensdauer der Abdichtungen beträchtlich erhöht. Grüner Daumen hoch!

DER GARANT FÜR WACHSENDE FREUDE: EIN DURCH-DACHTER UNTERGRUND

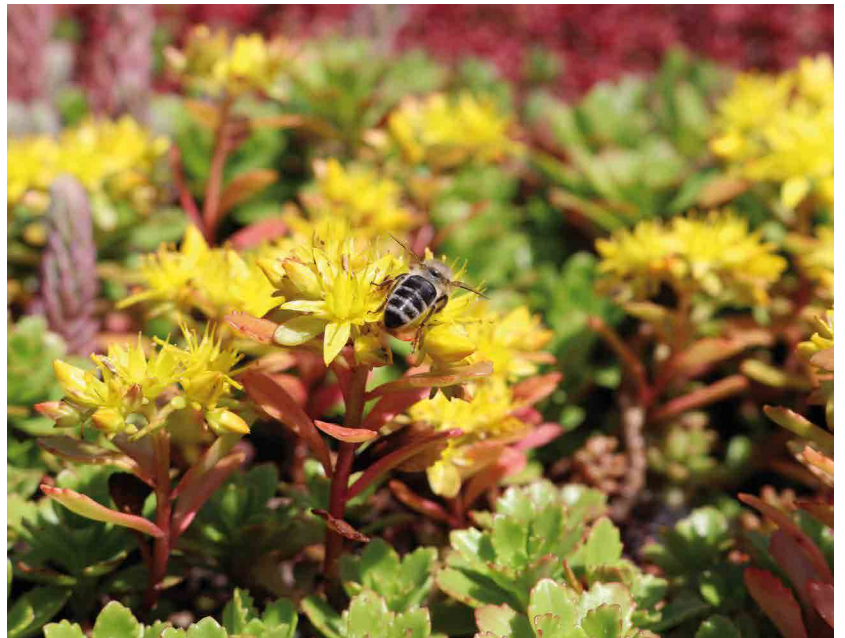
Unsere Gründächer gibt es als komplettes System: Von den Unterschichten bis zur Saatenmischung ist alles perfekt aufeinander abgestimmt. Damit das Dach dauerhaft allen Anforderungen gewachsen ist. Unsere wurzelresistenten Spezialbahnen sorgen dafür, dass alles dicht bleibt. Auch Nässestau wird Ihrem Dach nicht zu schaffen machen: Zur Abflussunterstützung dienen unsere Drainageelemente.

Wir liefern für die Begrünung eine Mischung anpassungsfähiger Sedumarten. Das sind sukkulente Pflanzen mit Wasser speichernden Blättern. Sedum ist extrem anspruchslos, frost- und windfest.





„Wir machen beim Klimaschutz mit. Unser Dach auch.“



Ein begrüntes Dach kann auch blühen! Damit wird Ihr Flachdach zum echten Hingucker!





Sonnenliebendes Obst und Gemüse kommt in einem Flachdachgarten voll auf seine Kosten. Das werden Sie schmecken.

Ackern auf dem Dach: Idee Dachgarten

Wie stellen Sie sich ein grünes Paradies in luftiger Höhe vor? Als eine harmonische Gartenlandschaft mit Staudenbeeten und Hecken, dazu hier und da ein Seerosenbottich?

Oder als einen richtigen Nutzgarten, in dem Sie Kräuter, Gemüse und Obst anbauen können? Gerade für Stadthäuser, die keine Gartenfläche haben, ist der Dachgarten ideal. Außerdem entlastet er das Stadtklima gleich zweifach: Die Luft wird gereinigt und durch das verdunstende Wasser heruntergekühlt. Und zu Ihrer Entlastung: Viele Städte und Kommunen fördern begrünte Dachflächen. Ebenso die KfW-Förderbank, da ein Gründach den Energiebedarf eines Hauses senkt.



Mit dem passenden Dachsichtenpaket hält die Abdichtung auch größere Lasten problemlos aus.



„Biogemüse vom eigenen Dach, noch regionaler geht's nun wirklich nicht!“



ERST MACHEN WIR ES DICHT, DANN MACHEN SIE ES GRÜN

Für den Dachgarten gilt: je höher die aufgeschüttete Menge Erde, desto größer die vom Dach zu tragende Last. Dafür braucht man grünes Licht vom Statiker und vom Bauamt. Und den geeigneten Dachaufbau. Mit den besonderen Erfordernissen eines Daches, das einen Dachgarten tragen soll, sind wir bestens vertraut: Dazu gehören Durchwurzelungsschutz, Dränschicht und ein Dämmstoff mit hoher oder sehr hoher Druckbelastbarkeit. Und natürlich eine Absturz-sicherung bzw. ein Geländer, sobald das Dach begehbar sein soll.

Stromquelle auf dem Dach: Idee Photovoltaik

Energiebedarf und -kosten wachsen Jahr für Jahr. Zudem werden die fossilen Energieträger wie Kohle, Erdgas und Erdöl immer knapper. Jetzt ist Zeit zum Umdenken – und zum Handeln: Machen Sie mit einer Photovoltaik-Anlage von BMI Ihr Flachdach zum Stromlieferanten!

Sie werden strahlen! Photovoltaik rentiert sich sogar nachts: Dann greifen Sie einfach auf den in einer Batterie gespeicherten Sonnenstrom vom Tag zurück. Und keine Sorge: Auch im Winter und wenn es bedeckt ist erzeugt die Anlage Strom.

SONNENSTROM VOM DACH

Es ist so einfach, wie es klingt: Ihr Dachhandwerker stellt Ihnen die Photovoltaik-Anlage PV easywave von BMI aufs Dach. Richtig, er stellt sie auf! Dieses aerodynamische PV-System muss nicht in Ihrem Dach verankert werden und stellt somit eine durchdringungsfreie Lösung ohne Risiko für Sie dar. Ihr Elektriker übernimmt die Anmeldung und die Installation Ihres Wechselrichters und Batteriespeichers.

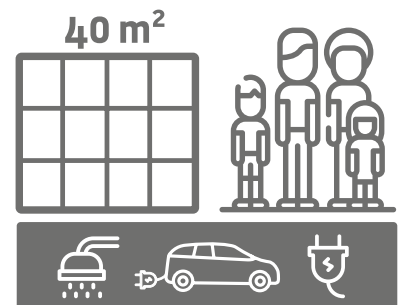


„Woher Strom kommt? Na, ganz einfach: vom Dach!“



WIE VIEL STROM SCHAFFT WIE VIEL SOLAR?

40 m² PV-Module auf dem Dach produzieren im Jahr ca. 6.000 kWh. Das deckt den Bedarf einer vierköpfigen Familie im Einfamilienhaus.





In Zukunft lassen Sie steigende Stromkosten kalt.

PHOTOVOLTAIK-LÖSUNGEN WERDEN STAATLICH GEFÖRDERT

Noch ein zusätzlicher Vorteil von Sonnenstrom: Die KfW-Bank fördert den Wechsel zu erneuerbaren Energien mit günstigen Krediten. Diese beinhalten sowohl die Photovoltaik-Anlage auf dem Dach als auch den Stromspeicher. Durch eine solche Anlage sparen Sie auf der einen Seite Kosten, weil Sie Ihren eigenen Strom verbrauchen. Auf der anderen Seite können Sie auch etwas verdienen, wenn Sie den überschüssigen Strom ins Netz einspeisen und dafür eine Vergütung kassieren. Sie sehen, alle Weichen für Ihre Energiewende sind gestellt.







**„Ich hätte nie
gedacht, dass so
viel Hightech in
einem Flachdach
steckt!“**

Neubau

Entdecken Sie, was ein gutes Flachdach ausmacht.

Auch beim Flachdach steht Qualität an höchster Stelle

Unsere Produkte sind auf Langlebigkeit ausgelegt. Und mit den gewährten Garantien unserer Marken können Sie sicher sein, dass Sie sich um eine Sanierung in den nächsten Jahrzehnten keine Gedanken machen müssen.

ABDICHTUNG UND DÄMMUNG

Die wichtigsten Komponenten eines Flachdaches sind die Abdichtung, die Dämmung und die Dachentwässerung – gerade die Dämmung ist für den Wert Ihrer Immobilie und die Wohnqualität entscheidend. Mit unserem Dämmstoff Thermazone PIR erreicht Ihr Dach Spitzenwerte, was die Wärmedämmung betrifft.

In den meisten Fällen liegt die Abdichtung auf der Dämmschicht, aber auch ein umgekehrter Aufbau ist möglich. Dies hängt vom angewandten Dämmverfahren

ab. Die oberste Schicht ist besonders den Wettereinflüssen ausgesetzt. Dementsprechend muss das Material hohe Belastungen aushalten können. Da können Sie mit der hohen Qualität der Bitumen- oder Kunststoffbahnen von icopal, VEDAG oder WOLFIN auf Nummer supersicher gehen.

DAS RICHTIGE MATERIAL

Bei der Wahl des Materials ist es wichtig, die Dachnutzung zu berücksichtigen: Wenn Sie sich beispielsweise für eine Dachterrasse entscheiden, ist Ihr Dach höheren Belastungen ausgesetzt. Abdichtung und Dämmung müssen das zusätzliche Gewicht tragen können. In diesen Fällen empfehlen wir unser Thermazone PIR, das eine besonders hohe Last aushält und besonders druckfest ist.

Bitumenbahnen bestehen aus unterschiedlichen Schichten, die an die Anforderungen des Daches angepasst sind.

Kunststoffbahnen sind einlagige, hochpolymere Dach- und Dichtungsbahnen.



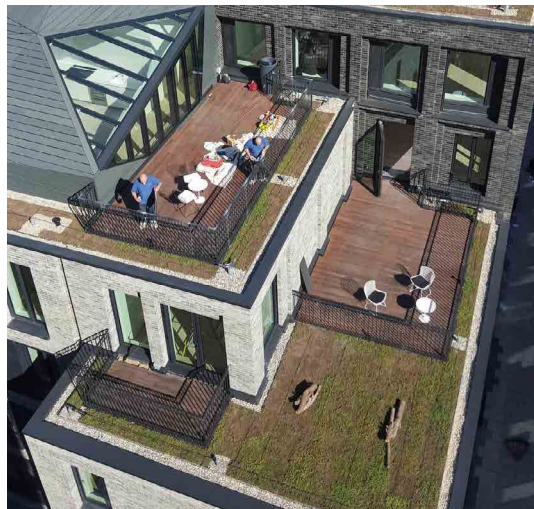
Starke Marken für sichere Dächer

icopal

Dächer für eine neue Zeit

DACH- UND GEBÄUDEABDICHTUNGEN AUS BITUMEN

icopal verbindet die Profis, die das Dach als Anfang unendlicher Möglichkeiten sehen. Höchste Qualität, lange Lebensdauer und Anwendungssicherheit sind das Fundament, um das volle Potenzial von Dächern freizusetzen. Und außergewöhnliche Lebensräume zu schaffen: Dächer für eine neue Zeit.



VEDAG

Aus Überzeugung

DACHABDICHTUNGEN AUS BITUMEN.

Seit über 175 Jahren wird das Vertrauen in die Marke VEDAG von Generation zu Generation weitergegeben. Denn auf die bewährte und stetig weiterentwickelte Qualität unserer Bitumenbahnen kann man sich einfach verlassen. Effizient, leistungsstark und anwendungssicher. Heute und in Zukunft. Eine Entscheidung aus Überzeugung.



WOLFIN

Wir machen es machbar

DACH- UND DICHTUNGSBAHNEN AUS KUNSTSTOFF

Für Projekte, die höchste technische Präzision erfordern. Und Experten brauchen, die für anspruchsvollste Herausforderungen eine Lösung finden. Die Maßstäbe setzen in Qualität, Technik und Verarbeitung. Für innen, außen und alles rund um das komplette Gebäude. Wir machen es machbar.



Spielt eine entscheidende Rolle: die Abdichtung

Ein Dach ist wie ein Schutzschild für Ihr Haus. Gerade die oberste Schicht eines Flachdaches, die Abdichtung, wird am stärksten beansprucht. Sie muss Frost, extremer Hitze, UV-Strahlung, Regen und Stürmen trotzen. Bahnen von BMI halten das aus. Und zwar Jahrzehnte.

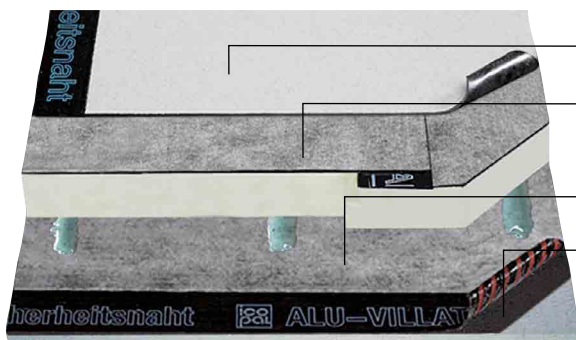
In der Praxis haben sich zwei Materialien bewährt: Bitumen und Kunststoff. BMI bietet in beiden Qualitäten hochwertige Bahnen und hat damit für jede Dachsituation die passende Lösung parat. Ob besonders feuerfest, hochelastisch oder luftreinigend, BMI verfügt über ein extrem breites Sortiment an Abdichtungs- und Unterlagsbahnen.

FÜR JEDE ANFORDERUNG DIE RICHTIGE BAHN

Die Bitumen- und Kunststoffbahnen von BMI zeichnen sich aus durch Langlebigkeit, hohe Sicherheit, Kosteneffizienz und Vielseitigkeit. Sie sind mit den bewährten Verlegetechniken einfach und zuverlässig zu verarbeiten. Die Wahl der Abdichtung hängt von mehreren Faktoren ab, wie der Dachform, der Unterkonstruktion und der Beanspruchung und Nutzung des Daches. Ein Gründach beispielsweise stellt noch einmal besondere Anforderungen an die Abdichtung. Bei einem Dach, das eine Terrasse mit Pavillon tragen soll, müssen wiederum andere Dinge bedacht werden. Am besten weiß Ihr Architekt beziehungsweise Dachhandwerker Bescheid, welche Abdichtungsbahn die richtige für Ihr Dach ist. Sie können aber sicher sein, welche BMI Bahn am Ende auch verlegt wird, sie wird Ihrem Haus langfristig Schutz bieten.



BEISPIEL DACHSCHICHTENAUFBAU



Oberlage (Eco-Activ, Noxite – weiß bestreut)

Zwischenlage und Dämmung: Sicherheitsdämmbahn Polar-PIR, mit PUR-Kleber verklebt

Dampfsperre (Alu-Villatherm K)

Untergrund: icopal Elastomerbitumen-Voranstrich auf Betondecke



Bitumen oder Kunststoff? Eine Frage der Verarbeitung

Beide Materialien sind flexibel einsetzbar, unterscheiden sich aber in der Art der Verlegung: Kunststoff wird kalt verarbeitet, Bitumen kann heiß oder kalt verschweißt/verklebt werden.

Die Bitumenbahn ist die klassische Variante: In der Regel verlegt ein Dachdecker Schweißbahnen aus Bitumen in zwei Lagen. Dadurch ist gesichert, dass kein Wasser durchdringen kann. Es können auch selbstklebende Bitumenbahnen auf hitzeempfindlichen Materialien zum Einsatz kommen.

Kunststoffbahnen werden einlagig verlegt. Dadurch wird weniger Material benötigt und Ressourcen werden geschont. Aber der Dachdecker muss die Übergänge zwischen den einzelnen Bahnen besonders sorgfältig mit Heißluft verschweißen. Kunststoffbahnen können mechanisch fixiert oder verklebt werden. Auch eine lose Verlegung mithilfe einer Auflast ist möglich.

PERFEKTION BIS IN JEDES DETAIL: ERGÄNZUNGSPRODUKTE VON BMI

Ein gutes, langlebiges Dach besteht aus vielen weiteren Bestandteilen – manche sind sichtbar wie die Be- und Entlüftung oder Entwässerung, manche sind nicht sichtbar wie Voranstriche, Gefälleausgleichschüttungen und Klebstoffe. Bei BMI erhalten Ihre Dachhandwerker alles aus einer Hand: Für jeden Dachaufbau und jede Bauvorgabe bieten wir das perfekt aufeinander abgestimmte System. Bis zur letzten Schlussleiste.





Nie mehr dicke Luft zu Hause

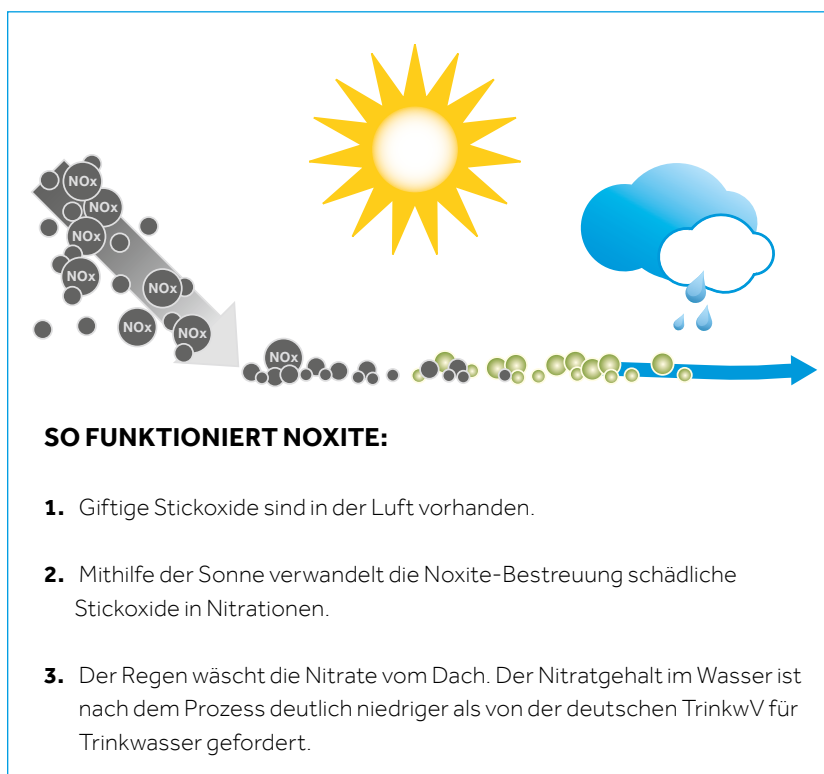
Im urbanen Raum wird so einiges in die Luft geblasen: Autos, Heizungen und Industrieanlagen hinterlassen gesundheitsschädigende Stickoxide in der Luft. Dagegen kann Ihr Dach etwas tun!

Mit der Abdichtungsbahn Eco-Activ von icopal machen Sie Ihr Dach zur Luftwaschstraße: Die weiße, katalytisch wirkende Noxite-Bestreuung der Bahn wandelt Stickoxide aus der Luft in unschädliche Nitrationen um.

100 m² Dachfläche Eco-Activ kann in etwa den durchschnittlichen Stickoxid-Ausstoß eines Euro-6-Pkws mit einer Laufleistung von 20.000 km pro Jahr neutralisieren.



Wer nachhaltig bauen möchte, ist mit dieser Bahn gut beraten: Als erste Elastomerbitumen-Schweißbahn ist **Eco-Activ** jetzt im Navigator der Deutschen Gesellschaft für Nachhaltiges Bauen (DGNB) eingetragen.



Langlebigkeit hat bei uns System, bei allen Komponenten



Systemkomponenten kommen nicht nur auf dem Dach, sondern auch auf Terrassen und Balkonen zum Einsatz.

Der Klimawandel sorgt dafür, dass sich extreme Wetterlagen häufen. Mehr Hitzewellen, mehr Starkregen und – vor allem – mehr Stürme oder Orkane sind die Folge. Darauf sollten Sie bei Ihrem Flachdach vorbereitet sein.

Mit unseren Systemkomponenten zur Dachentwässerung und Lüftung sowie zur Windsogsicherung gehen Sie auf Nummer sicher.

Unsere Systemkomponenten bieten vielfältige Möglichkeiten und lassen Platz für persönliche Gestaltungswünsche. Wir verwenden ausschließlich hochwertigste Werkstoffe in modernen Fertigungsverfahren. Mit TÜV-zertifizierter Dokumentation. Das gewährleistet eine hohe Funktionalität und Langlebigkeit.

Die Lösungen zur Entwässerung und Lüftung sowie Windsogsicherung passen perfekt zu allen anderen BMI Flachdachsystemen, z. B. Abdichtung, Gründach, Photovoltaik oder Wärmedämmung. Sie bekommen also ein aufeinander abgestimmtes Gesamtpaket. Das sorgt rundum für Leistungsstärke, Kompatibilität und Sicherheit bis in den kleinsten Dachwinkel. Im Bereich Be- und Entlüftung bieten wir Ihnen zahlreiche Lösungen – entweder aus hochleistungsfähigem, dauerhaft UV-stabilem Kunststoff oder in der Premium-Ausführung aus Edelstahl.



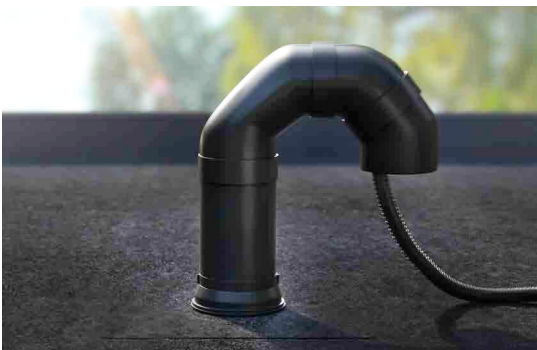
Beispiel eines Dachablaufs aus Edelstahl.



Beispiel eines Lüfters aus hochwertigem Kunststoff.

Entwässerung

Ein Dach von BMI macht sich nichts aus Wetter. Denn wir haben an alles gedacht, was einem Dach passieren kann. Darum gehören Entwässerungselemente immer zu unseren Komplettlösungen. Wir sorgen dafür, dass Regen oder Schmelzwasser schnell vom Dach geleitet werden und schützen Ihr Dach vor Überflutung.



Beispiel einer Dachdurchführung/Kabeldurchführung aus Kunststoff.

Dachdurchführungen

Die Systemelemente lassen sich dank ihres Baukastenprinzips je nach Anforderung neu kombinieren: So bieten sie zahlreiche weitere Anwendungsmöglichkeiten z. B. für die Durchführung von Anschlüssen für Photovoltaik- und Klimaanlage. Unsere Rohrbogensets ermöglichen eine praktische Dachdurchführung: Damit können Kabel sicher und einfach aufs Dach geleitet werden, um beispielsweise einen Bau auf dem Dach mit Strom und Internet zu versorgen.

Lüftung

Im Inneren des Hauses entsteht immer warme, feuchte Luft. Diese kann sich dann als Feuchtigkeit im Dachinneren sammeln. Hat sie keine Möglichkeit zu entweichen, richtet sie irgendwann an der Baustanz Schaden an. Darum ist eine leistungsstarke und langlebige Be- und Entlüftung eines Flachdaches wichtig. Unsere Systemkomponenten zur Be- und Entlüftung sorgen für einen kraftvollen Luftaustausch. Und der dient auch Ihrem Wohlbefinden unter dem Dach.

**„Sicher und wärme-
effizient – das ist unser
neues altes Dach!“**





Sanierung

Entdecken Sie, wie Sie Ihr Flachdach für jede Anforderung auf den neuesten Stand bringen.

Alt heißt nicht gleich weg: sanieren statt abreißen

Lange hat es gute Dienste geleistet, aber jetzt ist es undicht: Ihr Flachdach soll runter? Bevor Sie diese aufwendige und kostenintensive Entscheidung fällen, haben wir noch einen anderen Vorschlag.

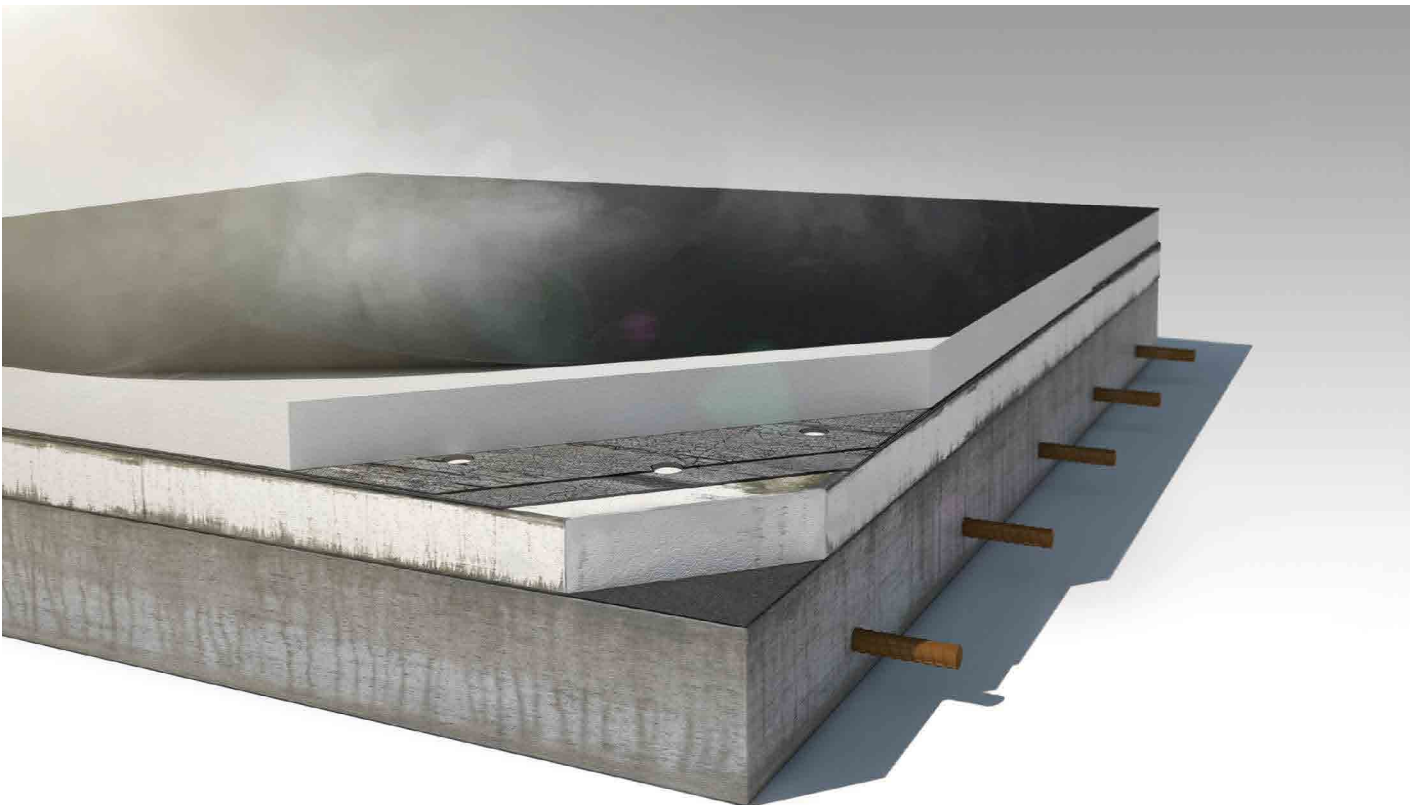
Lassen Sie das Dach, wo es ist, und sanieren Sie es einfach mit unseren vielfach bewährten Sanierungsbahnen: Bei WOLFIN z. B. gibt es Spezialbahnen, die extrem dampfdiffusionsfähig sind und durch ihre schwarze Farbe eine stärkere Erwärmung des Dachaufbaus bewirken. So kann eine etwa dreifach höhere Austrocknungsmenge gegenüber hellen Bahnen im gleichen Zeitraum erreicht werden.

Damit haben wir schon vielen Gebäudebesitzern teure und langwierige Dachneubauten erspart – im wahren Sinne des Wortes! Eine Dachsanierung mit unseren Bahnen geschieht quasi nebenher. Sie wohnen einfach weiterhin in Ihrem Haus und oben sorgt eine neue Abdichtung dafür, dass Ihr Dach nach und nach austrocknet.

SANIERUNG SPART GELD UND VERMEIDET ABFÄLLE

Gegenüber einer klassischen Sanierung sparen Sie sich mit einer Sanierungsbahn von BMI Abriss, Entsorgung, ggf. Bitumenanstrich, neue Dampfsperre und einen Großteil der Dämmung. Durch die Vermeidung von Bauabfällen entlasten Sie zusätzlich die Umwelt.

Ein Objekt mit einem alten, undichten Dach – ein hoffnungsloser Fall? Aber nein! Eine Sanierungsbahn von BMI kann Ihr Dach retten.

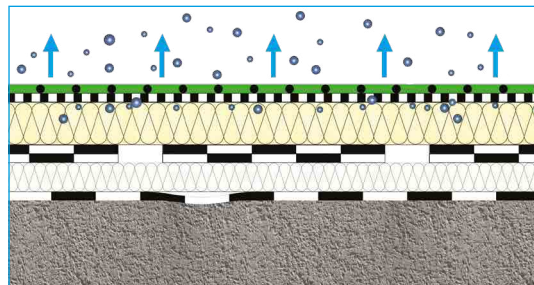
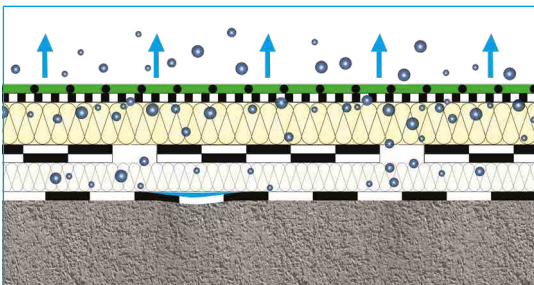
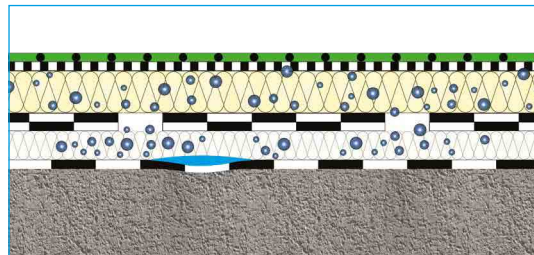
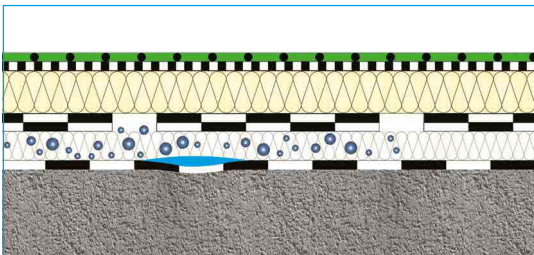


WIE FUNKTIONIERT Z. B. EINE DACHSANIERUNG MIT WOLFIN?

Die alte Abdichtung wird gleichmäßig perforiert, ggf. wird eine Zusatzdämmung aufgebracht und mit der neuen Sanierungsbahn wird abgedichtet. Aufgrund der besonderen Beschaffenheit der schwarzen Sanierungsbahnen entwickelt sich unter Sonneneinstrahlung in kürzester Zeit ein Dampfdruck innerhalb des Dachschichtenpakets (bis 70 °C).

Dadurch setzt ein Prozess ein, der das Dach im Regelfall innerhalb weniger Jahre vollständig austrocknet, während Sie weiterhin darunter wohnen können.

In jedem Fall muss ein Dachhandwerker mit einer baukonstruktiven und bauphysikalischen Untersuchung prüfen, ob eine Sanierung möglich und sinnvoll ist.



SANIERUNG – NATÜRLICH AUCH MIT BITUMENBAHNEN MÖGLICH

Natürlich können Sie Ihr Flachdach auch mit Bitumenbahnen von icopal oder VEDAG sanieren. Hierbei erfolgt die Sanierung der Dachabdichtung einfach mit einer weiteren Lage Vedapoint O von VEDAG bzw. Venturatherm von icopal oder mit einer Zusatzdämmung und entsprechender Abdichtung. Und fertig!



WENN SIE EINE DACHSANIERUNG PLANEN, BIETET SICH EINE GUTE GELEGENHEIT, AUCH GLEICH IHR DACH NEU ZU GESTALTEN

- Mit einer Dachterrasse schaffen Sie einen Raum zum Entspannen.
- Mit einer Begrünung erhöhen Sie die Langlebigkeit des Daches.
- Mit Solaranlagen produzieren Sie eigenen Strom oder heizen mit der Kraft der Sonne.

Je nachdem, wie Sie Ihr Dach zukünftig nutzen wollen, wird der Aufbau der Dachschichten angepasst. Damit das Dach der zusätzlichen Drucklast und Belastung standhält. Mit dem richtigen Systemdach von BMI ist das gar kein Problem. Ihrem Architekten oder Dachhandwerker stehen wir bei der Materialwahl gern beratend zur Seite.

Nach der Sanierung kommt die Neugestaltung: Mit entsprechender Planung ist der Mehraufwand oftmals gar nicht so viel größer, der Mehrwert dagegen ist enorm.

BEISPIEL DACHSCHICHTENAUFBAU FÜR EINE NUTZUNG ALS TERRASSE



- Terrassenbelag
- Schutzbahn (Witec SL)
- Flächenabdichtung (Wolfin M)
- Dämmung (Thermazone PIR)
- Dampfsperrbahn

Bauwerksabdichtung – bringen Sie Ihr Haus ins Trockene

Feuchtigkeit kann – leider – nicht nur einem alten Dach über die Jahrzehnte zusetzen, sondern auch dem Bauwerkssockel. Wenn Sie sanieren müssen, weil Ihre Außenwände im Unterbodenbereich oder Gründungsbereich feucht sind, vertrauen Sie auf das Know-how von WOLFIN. Damit auch alles absolut dicht bleibt, sobald es wieder getrocknet und frisch versiegelt ist.

WOLFIN BIETET IHNEN LANGFRISTIGEN SCHUTZ FÜR IHR HAUS

Kunststoffdach- und -dichtungsbahnen der Marke WOLFIN haben sich auch in der Bauwerksabdichtung bewährt: Mit Wolfin IB werden seit mehr als sechs Jahrzehnten hochwertige und verlässliche Abdichtungen erstellt. Die Bahn bietet aufgrund ihrer hohen Druckbelastbarkeit sowie der Dehnfähigkeit zusätzlichen Bauwerksschutz. Auch die kaltklebende Bahn Wolfin GWSK ist für die Bauwerksabdichtung zugelassen und ermöglicht ein schnelles, effizientes Arbeiten. Beide Bahnen sind durchwurzelungssicher und auch die Nähte bieten keine Angriffsfläche, da sie verschweißt werden. Damit haben Sie Ihr Haus auf jeden Fall auf der trockenen Seite!



Bauwerksabdichtung im Neubau.

- 1 Abdichtungsbahn (Wolfin IB)
- 2 Vliesband (Teroson FO 50 Foil-Tack)
- 3 Einkomponenten-Klebeschaum (Teroson EF TK 395)
- 4 Sockeldämmplatte
- 5 Sockelputz



Bauwerksabdichtung in der Sanierung.





**„Schön, dass
die Wärme im
Haus bleibt!“**

Dämmung

Entdecken Sie, wie Sie Ihr Haus mit einer guten Dämmung kosteneffizienter machen.



Energiesparfüchse aufgepasst! Über eine gute Dämmung werden Sie sich jeden Tag des Jahres freuen – und ganz besonders beim Blick auf Ihren Energieverbrauch.

Macht sich Winter wie Sommer bezahlt: eine gute Dämmung

Mit dem Einbau einer Dachdämmung sparen Sie Heizkosten. Sie sorgen zugleich auch für ein gutes Raumklima und angenehme Temperaturen. Denn eine Dachdämmung sorgt dafür, dass im Winter die kalte Luft und im Sommer die Hitze draußen bleibt. Außerdem können Sie mit einer guten Dämmung den Schallschutz verbessern.

Unsere hochwertigen Dämmstoffsysteme sorgen für dauerhafte Dachaufbauten, die Sie bis ins kleinste

Detail überzeugen werden. Jeder unserer **Thermazone** Dämmstoffe zeichnet sich durch höchste Qualität und geringe Wärmeleitfähigkeit aus – ein entscheidender Beitrag zu einem energieeffizienten Dach. Wir bieten Ihnen drei Topdämmstoffe für maximale Dämmleistung: **Thermazone PIR, EPS und Steinwolle**. Unsere Flachdachmarken icopal, VEDAG und WOLFIN haben **Thermazone** in verschiedenen Stärken und Ausführungen im Sortiment.

KLEINER AUSFLUG IN DIE DÄMMKUNDE:

PIR

Der dünne Starke



PIR (kurz für Polyisocyanurat) ist ein synthetischer Hartschaum. Er gilt als sehr witterungs- und alterungsbeständig und bietet die beste Wärmedämmung. Im Vergleich zu den anderen Dämmstoffen ist er am leichtesten und ermöglicht zudem einen sehr schmalen Aufbau. Die äußerst druckfesten Platten können zum Beispiel unter Terrassenbelägen, Gründächern oder Kiesdächern eingesetzt werden.

EPS

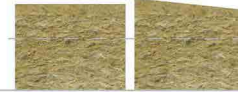
Das dicke Starke



EPS – Sie kennen es als Styropor®. Es ist sehr leicht, wasserabweisend, dauerhaft druckfest und sehr kostengünstig. Auch EPS hat eine gute Wärmedämmeigenschaft, erfordert aber eine höhere Dämmdicke, um die gleiche Wärmedämmleistung wie PIR zu erreichen. Es ist ebenso wie PIR extrem alterungsbeständig, da es nicht verrottet.

STEINWOLLE

Die schwere,
stille Starke



Steinwolle besteht aus aufgeschmolzenem und zu einem Vlies versponnenem Mineral wie Feldspat oder Dolomit. Steinwolle ist nicht brennbar, dämmt gut und ist sehr diffusionsoffen. Damit ist sie sehr nützlich für den Feuchtigkeitsausgleich und ein angenehmes Raumklima im Haus. Ihr weiterer großer Vorteil ist der Schallschutz: Sie absorbiert Geräusche. Allerdings hat sie ein verhältnismäßig hohes Eigengewicht verglichen mit PIR und EPS.

U-WERT – WAS ES DAMIT AUF SICH HAT

Sobald von Dämmung die Rede ist, fällt der Begriff „U-Wert“: Gemeint ist damit der sogenannte Wärmedurchgangskoeffizient. Er gibt an, wie viel Wärmeenergie durch ein Bauteil hindurchgeht. Je niedriger der U-Wert, desto weniger Wärme entweicht durch eine Wand oder ein Dach.

Das heißt für die Wahl des Dämmstoffs: Je niedriger der U-Wert des Dämmstoffs ist, umso besser ist seine Dämmleistung. Der U-Wert Ihres gesamten Daches hängt von der Art des Dämmstoffs und der Höhe des Aufbaus ab.



Gute Gründe für eine bessere Dämmung

Ein neu gedämmtes Dach mit Thermazone bringt Ihnen und Ihrem Haus viele Vorteile: Es dämmt Ihre Kosten ein und erhält den Wert Ihres Hauses. Darüber hinaus verbessert es auch die Wohnqualität unter dem Dach.

BESSER GEDÄMMT BEI HITZE UND GEGEN KÄLTE

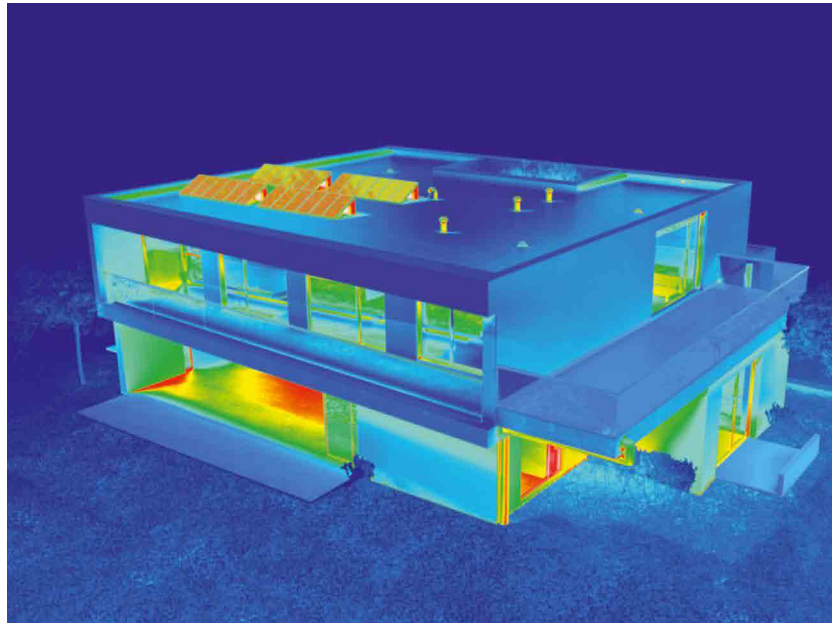
Eine neue Dämmung sorgt dafür, dass die Heizwärme im Haus bleibt. Damit senken Sie Ihre Heizkosten effizient. Zudem schirmt die Dämmung im Sommer auch die Hitze ab. Ihr Wohnraum heizt nicht mehr so stark auf. Mit einer Dachbegrünung verstärken Sie den Dämmeffekt: Ein begrüntes Dach dämmt im Winter zusätzlich und hält die Sommerhitze noch effektiver ab. Dadurch bleibt die Innentemperatur im Sommer mehrere Grad unterhalb der Außentemperatur.

FÜR EIN GESUNDES RAUMKLIMA

Besser gedämmte Decken bilden keine Wärmebrücken, die gesundheitsschädlichen Schimmel begünstigen können. Sie spüren auch im Winter nicht mehr dieses permanente Gefühl von kalter Zugluft, das von einer kalten Wand oder Decke ausgeht. Unter einem gut gedämmten Dach fühlen Sie sich einfach wohler.

GUT GEDÄMMT UND ENERGIE GESPART

Die Hochleistungsdämmstoffe Thermazone PIR oder Thermazone EPS senken den Wärmeverlust unter dem Dach drastisch. Und damit auch Ihre Energiekosten. Im Sommer können Sie aufgrund des guten Hitzeschutzes Ihre Klimaanlage herunterfahren – oder ganz abschalten. Und gleich noch Strom sparen!



DER LÄRM BLEIBT DRAUSSEN

Besonders, wenn Ihr Haus in einer belebten Gegend oder an einer viel befahrenen Straße liegt, ist Steinwolle ein echter Segen: Ein mit Steinwolle gedämmtes Dach bietet Ihnen einen zuverlässigen Schallschutz.

EIN NEUES DACH IST VIEL WERT

Mit einem neuen Dach ist Ihr Haus auch gleich mehr wert. Es verbessert nicht nur den Zustand Ihres Hauses nachhaltig, sondern befördert Ihr Haus in eine bessere Energieeffizienzklasse (EEK). Das wiederum hat auch einen Einfluss auf den Verkehrswert der Immobilie.

AUCH ALTE DÄCHER BRINGEN WIR AUF DEN NEUESTEN STAND

Eine **Thermazone Gefälledämmung** besteht aus Dämmplatten, die eine Schräge bilden. So können Sie bei einer Dachsanierung nachträglich eine Neigung erzeugen und sorgen für einen reibungslosen Ablauf von Regenwasser. Generell ist bei einem Flachdach eine Neigung von 2 % empfohlen. Ergänzend können auch Dachreiter und Gefällekeile zur Entwässerung eingesetzt werden.


UNSER VERSPRECHEN FÜR IHR DACH

Genau wie die Flachdachabdichtung braucht auch die Planung der Dachdämmung Flexibilität und Individualität – und System. Mit BMI steht Ihren Handwerkern einer der führenden Komplettanbieter zur Seite.

Ganz gleich, ob **Thermazone PIR, EPS** oder **Steinwolle** – jeder unserer Dämmstoffe zeichnet sich durch höchste Qualität und exzellente Wärmeleitfähigkeit aus. Und jedes unserer Dämmstoffsysteme ist vielseitig einsetzbar und optimal auf unsere Abdichtungs-lösungen abgestimmt. Alles für ebenso langlebige wie zukunftsfähige Dachaufbauten, die durch und durch überzeugen.



Die unterschiedlich hohen Thermazone Gefälledämmplatten lassen sich perfekt zu einer geschlossenen, geneigten Fläche zusammensetzen.

A close-up portrait of a middle-aged man with short, light brown hair and a well-groomed beard. He is wearing gold-rimmed glasses and a blue, red, and white plaid button-down shirt over a dark blue t-shirt. He has a thoughtful expression, looking slightly to the right of the camera. The background is a softly blurred indoor setting with warm lighting.

**„Die Strompreise steigen.
Da steig' ich doch lieber
auf Solar um!“**



Photovoltaik

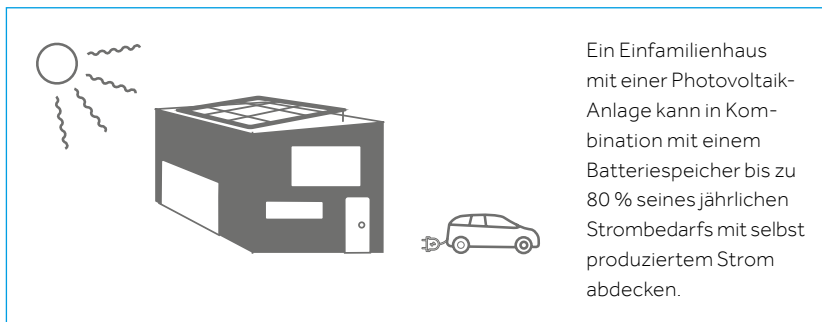
Entdecken Sie, wie gut eine Entscheidung für Photovoltaik für die Zukunft ist.

Waschmaschine, Toaster, Fernseher – läuft mit Sonne

Machen Sie sich unabhängig von den steigenden Energiekosten und werden Sie Ihr eigener Stromproduzent.

Mit unserer Photovoltaik-Anlage **PV easywave** decken Sie einen Teil Ihres Bedarfs. Überschüsse können Sie ins Stromnetz einspeisen oder in einer Batterie speichern. Durch das Speichern können Sie Ihren selbst erzeugten Strom über den gesamten Tag - und auch nachts - verteilt nutzen.

Ein intelligentes Stromspeichersystem funktioniert ganz einfach: Tagsüber produziert die Photovoltaik-Anlage auf Ihrem Dach Strom. Sollten Sie diesen nicht verbrauchen, wird er einfach in der Batterie gespeichert. Wenn Sie nachts Strom verbrauchen, entnimmt das System den Strom aus dem Speicher. Erst wenn weder Strom direkt vom Dach noch aus dem Speicher zur Verfügung steht, greift das System auf das Stromnetz zu. Das schont Umwelt und Geldbeutel. Planen Sie beim Neubau oder bei der Flachdachsanierung Photovoltaik am besten gleich mit ein. Das ist ganz einfach möglich:

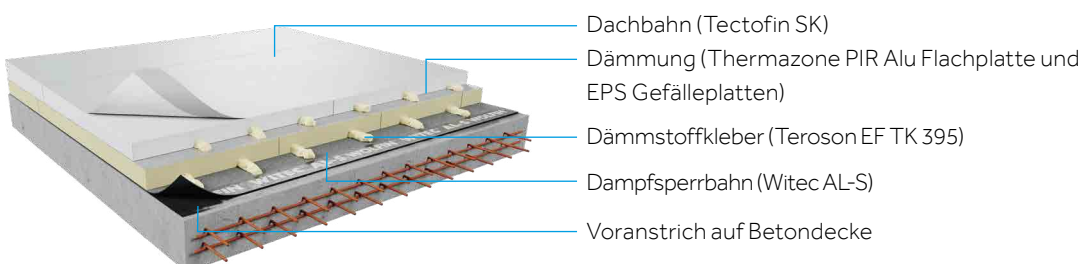


Ein Einfamilienhaus mit einer Photovoltaik-Anlage kann in Kombination mit einem Batteriespeicher bis zu 80 % seines jährlichen Strombedarfs mit selbst produziertem Strom abdecken.

Denn Sie erhalten **PV easywave** als Teil eines Dachsystems von unseren Marken icopal, VEDAG und WOLFIN. Dämmung, Abdichtung und Systemkomponenten sind bereits bestens auf die Photovoltaik-Anlage abgestimmt.

Dabei achten wir zum Beispiel darauf, Ihnen einen Flachdachaufbau zusammenzustellen, der extrem druckfest ist: Unsere Dämmplatte Thermazone PIR eignet sich ideal, da sie eine hohe Drucklast aushält.

BEISPIEL DACHSCHICHTENAUFBAU FÜR ERHÖHTE DRUCKLAST



Schnelle Montage mit nur einer Bohrung

Für die Stromgewinnung auf dem Flachdach haben wir eine sichere und intelligente Lösung entwickelt, bei der nur eine einzige Bohrung erforderlich ist, und zwar für die Kabeldurchführung.

Die Module selbst werden auf ein Gestell montiert, das nicht auf der Dachoberfläche verschraubt werden muss. Denn der Knackpunkt bei der Montage von Photovoltaik-Anlagen auf dem Flachdach ist immer die Befestigung. Bei der Lösung von BMI bleibt die Dachhaut geschützt und ihre Langlebigkeit somit gewährleistet. Stattdessen nutzt das Photovoltaik-System **PV easywave** den Wind, der dank der besonderen Konstruktion unterhalb der Kollektoren einen Unterdruck erzeugt. Er presst die Anlage fest auf das Dach.

Die Standfestigkeit ist so gut, dass in einigen Fällen kein zusätzlicher Ballast zur Beschwerung des Gestells notwendig ist.

KÜHLUNG FÜR DAS SONNENPOWERHAUS

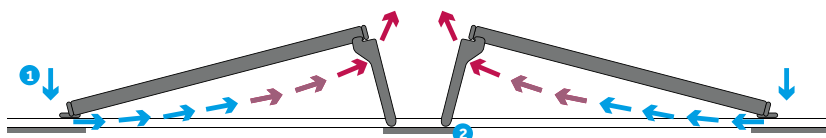
Hitze drückt den Ertrag von Photovoltaik-Anlagen. Darum ist eine ausreichende Hinterlüftung für eine gleichbleibend hohe Effizienz wichtig. Da der Wind frei um **PV easywave** herum zirkulieren kann, entsteht ein permanenter Kühlungseffekt.



Schont die Dachhaut: PV easywave muss nicht verschraubt werden. Es ist ein aerodynamisches, durchdringungsfreies PV-System.

HOHER ERTRAG DANK HINTERLÜFTUNG

- 1 Kamineffekt sorgt für Kühlung
- 2 Standfuß – erfordert keine Bohrung







**„Ich liebe meine
kleine, grüne Insel
über der Stadt!“**

Gründach

Entdecken Sie, dass jedes Dach grün sein kann. Ganz egal wie groß oder klein.

Das Dach als Klimaschützer – wer hätte das gedacht?

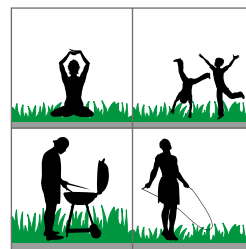
Ein Flachdach bietet viel Potenzial, um nachhaltig zu bauen und einen wertvollen Beitrag zum Klimaschutz zu leisten. Mit einer Begrünung von BMI beispielsweise.

Gegen schlechte Luft ist glücklicherweise ein Kraut gewachsen: genau genommen Sedum, dickblättrige Pflanzen mit extrem Wasser speichernden Blättern. Eine sehr umfangreiche Gattung, die vollkommen anspruchslos ist und jede Menge CO₂ in frischen Sauerstoff umwandelt. Sie möchten dem Klima etwas Gutes tun? Dann lassen Sie sich einfach eine sogenannte extensive Begrünung aufs Flachdach, Garagen- oder Carport-Dach pflanzen. Dafür stehen Ihnen beispielsweise das **Gründach-Set E18** oder das **Begrünungssystem Icoflor** zur Auswahl.

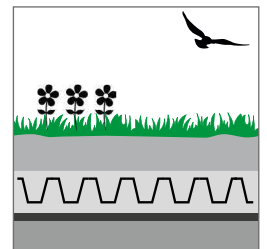
GUT FÜRS KLIMA, GUT FÜRS DACH

Nicht nur die Luftqualität profitiert von einer Begrünung, auch Ihr Flachdach selbst. Sie schützt die Abdichtung vor extremer Hitze und UV-Strahlung und trägt damit entscheidend zur Langlebigkeit des Daches bei. Ein begrüntes Dach dämmt im Winter und hilft somit, Energie zu sparen. Regenwasser wird zurückgehalten und verdunstet wieder. Die zurückgegebene Feuchtigkeit kühlt die Luft – gerade im heißen Sommer ein Segen! Dieser Kühleffekt macht sich sogar in unterliegenden oder angrenzenden Räumen bemerkbar.

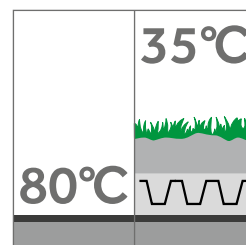
ZUSÄTZLICHE NUTZFLÄCHE



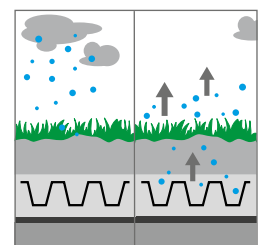
LEBENSRAUM FÜR TIERE UND INSEKTEN



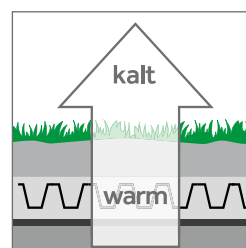
SCHUTZ UND KÜHLUNG DER DACHHAUT



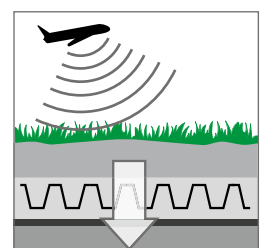
RÜCKHALT VON NIEDERSCHLAG



WÄRMESCHUTZ



SCHALLSCHUTZ



CHECKEN SIE, OB EIN GRÜNDACH FÜR SIE INFRAGE KOMMT:

- Ist die Dachkonstruktion für ein zusätzliches Flächengewicht von 100 kg/m² ausgelegt?
- Hat Ihr Dach eine Neigung von 0° bis 5°/10°?
- Hat Ihr Dach einen Dachrand von mindestens 10 cm?
- Liegt der Standort mindestens einen halben Tag in der Sonne? Extensive Begrünung liebt es nämlich sonnig.



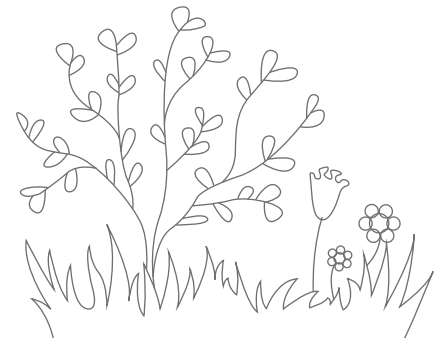
SCHON GEWUSST?!

Sie können eine Dachbegrünung auch mit einer PV-Anlage kombinieren. Und das hat gleich mehrere Vorteile: Einerseits tun Sie etwas Gutes für Flora und Fauna. Denn begrünte Dächer bieten neben den bereits erwähnten Vorteilen auch Lebensraum und Futterquellen für Vögel oder Insekten. Gleichzeitig sorgt die Begrünung dafür, dass sich das Dach weniger aufheizt – und das wiederum hat einen positiven Effekt auf die Leistung Ihrer PV-Anlage. So können Sie noch ein bisschen mehr Strom mit Ihrem eigenen Kraftwerk auf dem Dach produzieren.



WIE IST EINE EXTENSIVE BEGRÜNUNG AUFGEBAUT?

Zur Sicherheit Ihres Daches kommt bei der Begrünung immer eine wurzelfeste Abdichtungsbahn, zum Beispiel **Vedastar Flor Duo** von VEDAG, zum Einsatz. Darauf wird eine Drainage- und Wasserspeicherschicht verlegt und abschließend eine Substratschicht verteilt. Sie ermöglicht das Wachstum unterschiedlicher Sedum-matten und dient als verlässlicher Wasserspeicher – damit Sie nicht gießen müssen. Tagesfrisch werden die Sedumsprossen angeliefert und ausgebracht. Nach etwa einem Jahr hat die Begrünung ihren vollen Umfang erreicht. Wir empfehlen, die Fläche einmal jährlich im Frühling mit Langzeitdünger zu düngen.

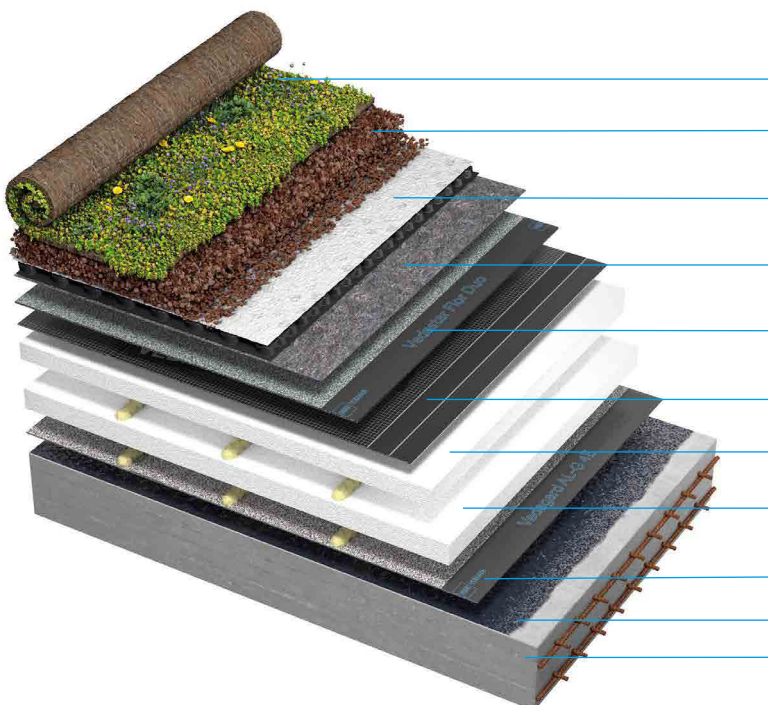


**Extensiv-
begrünung**



**Intensiv-
begrünung**

BEISPIEL DACHSCHICHTENAUFBAU FÜR DIE EXTENSIVE BEGRÜNUNG



- Vegetationsmatte Sedum-Mix
- Extensivsubstrat (ca. 6 cm)
- Drän- und Wasserspeicherelement FKD 20R mit aufkaschiertem Filtervlies
- Schutzvlies 300 g
- Vedastar Flor Duo
- Vedastar SU Safety
- Thermazone EPS Gefälleplatte 2 %
- Thermazone EPS Flachplatte mit Falz, verklebt mit Teroson EF TK 395
- Dampfsperre Vedagard AL-G 4E
- Emallit BV-express oder Vedasin E-VA
- Beton

WIE IST EINE INTENSIVE BEGRÜNUNG AUFGEBAUT?

Die intensive Begrünung benötigt mehr Pflege und Planung sowie einen höheren Systemaufbau. Dafür haben Sie auch viel mehr Möglichkeiten: eine bunte Blumenwiese, Rasen, Sträucher und Gemüsebeete. Vom Prinzip sind intensive und extensive Begrünung identisch aufgebaut: durchwurzelungssichere Abdichtungsbahn, Schutzlage, Dränschicht, Filterschicht, Substrat und Vegetation.

Allerdings ist die Substratschicht wesentlich stärker – die Höhe richtet sich dabei nach der gewünschten Bepflanzung und natürlich nach der maximalen Traglast Ihres Daches. Die Bepflanzung können Sie selbst übernehmen oder einem Gartenplaner überlassen. Vergessen Sie bei der Planung nicht: Diese Form der Dachbegrünung braucht ein Bewässerungssystem.

Die dafür erforderliche Dachabdichtung steht Ihnen zum Beispiel auch von icopal zur Verfügung. Darunter gleich mehrere durchwurzelungssichere Bahnen, unter anderem die Oberlagsbahn **Grünplast Top**: Der dauerhafte Durchwurzelungsschutz ist weder pflanzen- noch umweltschädigend. Er ist in der Bahn fest gebunden und kann nicht entweichen. Dadurch wird das Eindringen der Wurzeln verhindert.

Natürlich sind auch die Kunststoffbahnen von WOLFIN wurzelfest und hervorragend für Gründächer geeignet und können mit den BMI Gründach-Systemen kombiniert werden.



Informieren Sie sich über eine Gründach-Förderung: Viele Städte und Kommunen geben Zuschüsse für Dachbegrünungen.



Praktisch als Komplettpaket: das Gründach-Set E18.



Die dafür erforderliche Dachabdichtung steht Ihnen zum Beispiel auch von icopal zur Verfügung.

Gemeinsam Neue Horizonte Schaffen

icopal

Innendienst

T 02389 7970 0

E info.icopal.de@bmigroup.com

Technische Beratung

T 06104 800 1020

E awt.beratung.de@bmigroup.com

Solarberatung

T 06104 800 1060

E solarberatung.de@bmigroup.com

VEDAG

Innendienst

T 0951 1801 0

E office.vedag@bmigroup.com

Technische Beratung

T 06104 800 1020

E awt.beratung.de@bmigroup.com

Solarberatung

T 06104 800 1060

E solarberatung.de@bmigroup.com

WOLFIN

Innendienst

T 06053 70851 12

E bestellung.wolfin.de@bmigroup.com

Technische Beratung

T 06104 800 1040

E awt.beratung.de@bmigroup.com

Solarberatung

T 06104 800 1060

E solarberatung.de@bmigroup.com

BMI Deutschland GmbH

Frankfurter Landstraße 2–4

61440 Oberursel

bmigroup.de