

Dachsysteme  
für Ihr Steildach

**BRAAS**

# DÄCHER FÜRS LEBEN

Part of **BMI**

[bmigroup.de](http://bmigroup.de)



# Entdecken Sie, was Ihr Dach für Sie tun kann



Dächer sind weit mehr als Schutz vor Wind und Wetter. Denn im Dach steckt enormes, bisher ungenutztes Potenzial: für unsere Lebensqualität, unser Klima, den ganzen Planeten.

Mit der richtigen Dämmung können neue Wohlfühlräume mit idealem Raumklima entstehen. Die sich erweitern lassen mit begrünten Terrassen – zum Durchatmen auch für die Natur. Ein Dach kann das Haus mit Strom versorgen und dadurch sparen Sie Kosten, Energie und CO<sub>2</sub>. Im Dach stecken so viele Gestaltungsmöglichkeiten – auch bei der breiten Auswahl an Dachsteinen und Dachziegeln. Entdecken Sie, was Ihr Dach alles leisten kann, wenn alle Komponenten perfekt aufeinander abgestimmt sind.

## **BRAAS IST DIE FÜHRENDE MARKE FÜR KOMPLETTE STEILDACHSYSTEME**

Und die richtige und sichere Wahl, wenn Sie Wert auf Qualität, Ästhetik, Service und versierte Unterstützung legen. Mit BRAAS bauen Sie zukunftssichere Dächer fürs Leben, bei denen alles gut bedacht ist. Und jedes Detail stimmt.

Wir können Ihre Wünsche komplett und nachhaltig erfüllen. Und freuen uns, Sie bei der Wahl eines klimafreundlichen Daches anregen und begleiten zu dürfen. Entdecken Sie die schönen Seiten, den Klimaschutz mitzugestalten.

# Wunderbar wandelbar: der Klassiker Steildach



## INHALTSVERZEICHNIS

### Dachsteine

Haben bei vielen einen Stein im Brett: Entdecken Sie die Vorzüge unserer Dachsteine in puncto Wirtschaftlichkeit und extremer Festigkeit.

### Dachziegel

Treffen immer den individuellen Ton: Entdecken Sie unsere Dachziegel-Vielfalt an Formen und Farben.

### Dämmsysteme

Entdecken Sie die „leichte“ Lösung, um Energiekosten zu senken: Dämmung, die die Dachkonstruktion und Ihr Portemonnaie entlastet.

### Solarsysteme

Strom frisch vom Dach: Entdecken Sie, wie optimal sich unsere Solarsysteme ins Deckbild einfügen.

### Systemkomponenten

Perfektion ist die Summe aller Teile: Entdecken Sie, wie jedes Detail in Optik und Funktion perfekt aufeinander abgestimmt ist.

# Egal ob Sie neu bauen, umbauen oder ausbauen – das Dach ist eine wichtige Entscheidung

Wenn es um Schutz, Energieeffizienz, Wohnkomfort und Ökologie geht, ist das Dach der wichtigste Teil des Hauses. Mit mehr als 800 Patenten haben wir uns in der Branche den Ruf als Trendsetter zu Recht verdient. Wir lieben es, unsere Produkte und Services immer weiter zu verbessern. Denn: Besser ist einfach besser.

Deshalb fertigen wir auch rund 95 % aller Produkte selbst – und das überwiegend in Deutschland.

Dass wir über mehr als 70 Jahre Dach-Know-how verfügen, ist in der Branche nahezu einmalig. Als Marktführer wissen wir alles über Dächer. Nicht nur was die perfekte Optik anbelangt, sondern auch wie

Sie Heizkosten einsparen, im Sommer wie Winter optimales Wohnklima genießen und sich selbst mit Energie versorgen. Umfassendes Detailwissen und Erfahrungsvorsprung, wie man es eben nur nach über 70 Jahren hat.

In unserem hauseigenen Forschungszentrum mit Windkanal und Bewitterungsanlagen tüfteln, testen und entwickeln wir. Bis wir wieder etwas erfunden oder verbessert haben, was die Fachwelt verblüfft. Doch am meisten begeistern möchten wir Sie und alle Menschen, die nicht einfach irgendein Dach über dem Kopf wollen. Sondern das perfekte Dach für den vielleicht wichtigsten Lebensraum:

**Ihr Zuhause.**



In unserer Entwicklungsabteilung geht's stürmisch zu. Im hauseigenen Windkanal genauso wie in der Klimakammer, wo Hitze, Frost und Unwetter simuliert werden. Kein anderer Hersteller hat umfangreichere Testverfahren.











„Absolut solide,  
aber nicht spießig.  
Das ist meins.“

### **Dachsteine**

Haben bei vielen einen Stein im Brett: Entdecken Sie die Vorzüge unserer Dachsteine in puncto Wirtschaftlichkeit und extremer Festigkeit.


# Unsere Dachsteine – der Schutz eines Hightech-Werkstoffs


## DIE QUALITÄTEN EINES MODERNEN BAUMATERIALS VON HEUTE FÜR MORGEN


Dachsteine verdanken ihren Namen ihrer steinähnlichen Härte. Gefertigt werden sie mit einer Mischung aus Sand, Zement, Wasser und Farbpigmenten auf Eisenoxidbasis, was ihnen ihre hohe Festigkeit verleiht.


Unsere Dachsteine sind die perfekte Verbindung aus über 70 Jahren Know-how und modernstem Materialstandard. Qualität und Optik setzen neue Maßstäbe.

## ENTDECKEN SIE DIE VORZÜGE UNSERER DACHSTEINE

 **Widerstandsfähig.** Fest wie Stein und äußerst belastbar, schützen unsere Dachsteine das Haus – insbesondere bei Hagel und extremen Wetterlagen.

 **Schalldämmend.** Unsere Dachsteine reduzieren Außengeräusche im Vergleich zu Dachziegeln um etwa 3 Dezibel. Bei Fluglärm oder Ähnlichem von Vorteil.

 **Wirtschaftlich.** Dachsteine gelten als „maßhaltig“. Das bedeutet: Sie sind schnell und einfach zu verlegen. Was Zeit und Arbeitskosten spart.

 **Umweltverträglich.** Dachsteine verfügen über eine gute Ökobilanz, da beispielsweise nur kurze Transportwege erforderlich sind. Vor allem aber, weil bei der Produktion von Dachsteinen deutlich weniger CO<sub>2</sub> freigesetzt wird als bei der Herstellung von Dachziegeln.



Frankfurter  
Pfanne



Harzer Pfanne



Taunus Pfanne



Doppel-S

### **Aerlox-Technologie:**

Unsere jüngste Materialinnovation für den Tegalit. Eine neuartige Rohstoff-Mischung macht den Dachstein leichter, zugleich aber fester und robuster.



Tegalit Aerlox

Die komplette Farb- und Oberflächenauswahl sowie weitere Informationen finden Sie auf unserer Website: [www.bmigroup.de](http://www.bmigroup.de)





## JEDE OBERFLÄCHE HAT IHRE QUALITÄT

Unsere Dachsteine gibt es mit unterschiedlichen Oberflächenqualitäten und Beschichtungen. Jede hat ihre Vorzüge.

**Classic-Qualität:** Wenn Festigkeit und Wirtschaftlichkeit im Fokus stehen. Absolut solide.

**Star-Qualität:** Eine Mikromörtelschicht auf der Oberseite der Dachsteine sorgt für eine glattere Oberfläche. Ihr Dach bleibt länger sauber und schön.

**Protegon-Qualität:** Zusätzlich zur Schmutz abweisenden Mikromörtelschicht enthält die Oberfläche der Dachsteine Sonnenlicht reflektierende Pigmente, die für ein besseres Klima unter dem Dach sorgen.

## GARANTIERTE LANGLEBIGKEIT

Bei unseren Dachsteinen gibt es gleich zweimal 30 Jahre Garantie: auf Material und auf Frostbeständigkeit.

**30** JAHRE  
BRAAS  
MATERIAL-  
GARANTIE

**30** JAHRE  
ZUSATZ-  
GARANTIE AUF  
FROST-  
BESTÄNDIGKEIT  
auf alle BRAAS Dachsteine

Weitere Informationen zu BRAAS Dachsteinen finden Sie auf [bmigroup.de](http://bmigroup.de)

Dachsteine werden aus natürlichen Rohstoffen hergestellt. Fertigungsbedingte Schwankungen der Farbe und Oberflächenstruktur innerhalb eines engen Toleranzbereiches sind daher ganz normal. Sie entsprechen der Produktnorm. Farbänderungen können auch durch Witterungseinflüsse sowie Lichteinwirkung im Laufe der Zeit auftreten. Durch Verpacken, Verladen und Transport verursachte Kratzer oder Schrammen sind für den Gebrauch ohne Belang, wenn die Anforderungen der DIN EN 490/491 erfüllt sind.

Im Druck kann die tatsächliche Farbwirkung der Dachsteine nur unvollkommen wiedergegeben werden.

# Klar und modern

## Tegalit Aerlox

Für ein Dach, das den individuellen Stil Ihres Hauses unterstreichen soll. Mit seiner puristischen Schlichtheit ist der Tegalit Aerlox der adäquate Dachstein für moderne Architekturkonzepte. Die klare Linienführung und sein geometrisches Deckbild lassen großzügige Deckflächen in einer ganz eigenen, modernen Formensprache entstehen.

### TEGALIT AERLOX – DER GERADLINIGE

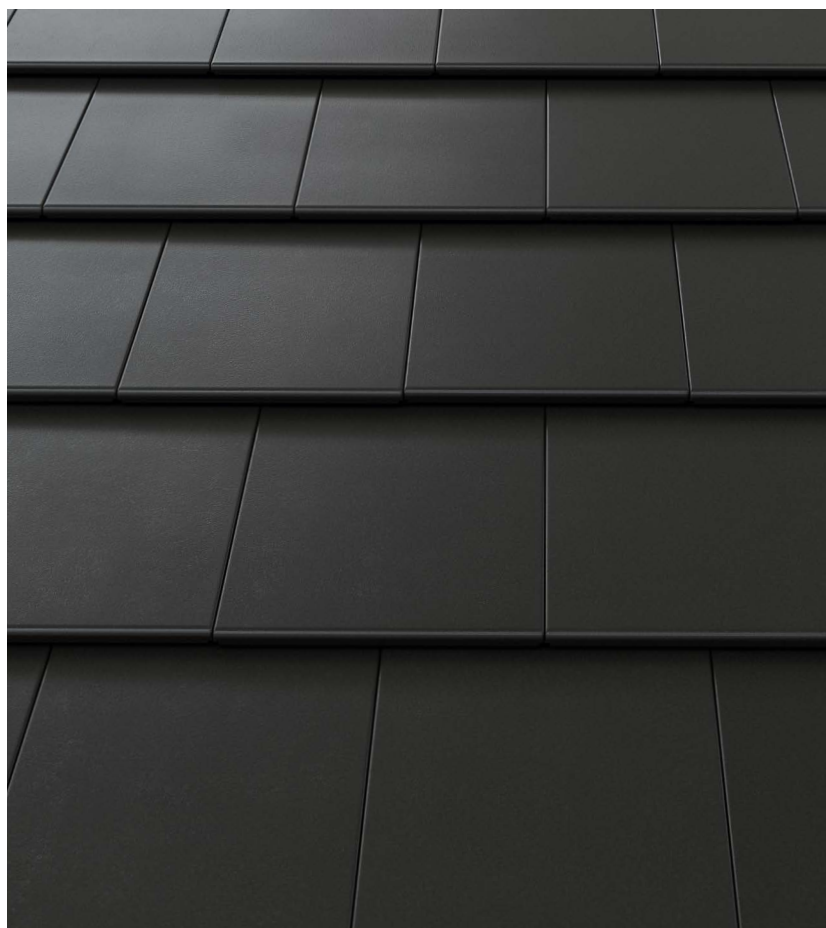
- ausdrucksstarke Linienführung
- klares, geometrisches Deckbild
- unterstreicht das Design moderner Architektur

### INDIVIDUELLE FARBEN UND OBERFLÄCHEN

- in edlem Matt und Seidenmatt
- in Protegon- oder Star-Qualität – mit Schmutz abweisender Wirkung und Wärmestrahlen-Reflexion (Protegon)

### ERWEITERBAR ALS KOMPLETTES SYSTEM

- Systemkomponenten ab Seite 36 für ein optisch und funktional perfektes Dach



Tegalit Aerlox – Protegon (Matt), Granit



Die komplette Farb- und Oberflächenauswahl sowie weitere Informationen finden Sie auf unserer Website: [www.bmigroup.de](http://www.bmigroup.de)



„Ich mag's geradlinig, mit Ecken und Kanten.“



# Klassisch und innovativ

## Frankfurter Pfanne

Der absolute Klassiker: die Pfanne der Pfannen. Der Inbegriff für Wiederaufbau nach dem Krieg. Seit 70 Jahren prägt das Profil der Frankfurter Pfanne die deutsche Dachlandschaft. Klassisch, ursprünglich, das vertraute Zuhause – mit innovativer Protegon-Oberfläche.

### FRANKFURTER PFANNE – DER UNIVERSELLE KLASSIKER

- unser meistverlegter Dachstein
- ideal für Neubau und Sanierung

### INDIVIDUELLE FARBEN UND OBERFLÄCHEN

- in zurückhaltendem Matt und elegantem Seidenmatt
- in Protegon-Qualität – mit Schmutz abweisender Wirkung und Wärmestrahlen-Reflexion

### ERWEITERBAR ALS KOMPLETTES SYSTEM

- Systemkomponenten ab Seite 36 für ein optisch und funktional perfektes Dach



Frankfurter Pfanne – Protegon (Matt), Klassisch-Rot



Die komplette Farb- und Oberflächenauswahl sowie weitere Informationen finden Sie auf unserer Website: [www.bmigroup.de](http://www.bmigroup.de)



„Unter so einem Dach bin ich aufgewachsen. Und jetzt meine Kinder.“

# Das wirtschaftliche Multitalent

## Harzer Pfanne

Eine Pfanne für alle Anforderungen und jede Art von Dach: zuverlässig, wirtschaftlich und zeitlos vom Design. Ideal für mittelgroße Dachflächen: die Harzer Pfanne. Für besonders flach geneigte Dächer: die Harzer Pfanne F+. Und für große Dachflächen empfiehlt sich die etwas größere Harzer Pfanne 7, die nur 7,5 statt 10 Pfannen pro m<sup>2</sup> zum Eindecken benötigt.

### HARZER PFANNE – WIRTSCHAFTLICHE HARMONIE

- eigenständiges Profil und harmonisches Deckbild
- mit Schmutz abweisender Star-Oberfläche

### HARZER PFANNE 7 – GRÖSSE ZAHLT SICH AUS

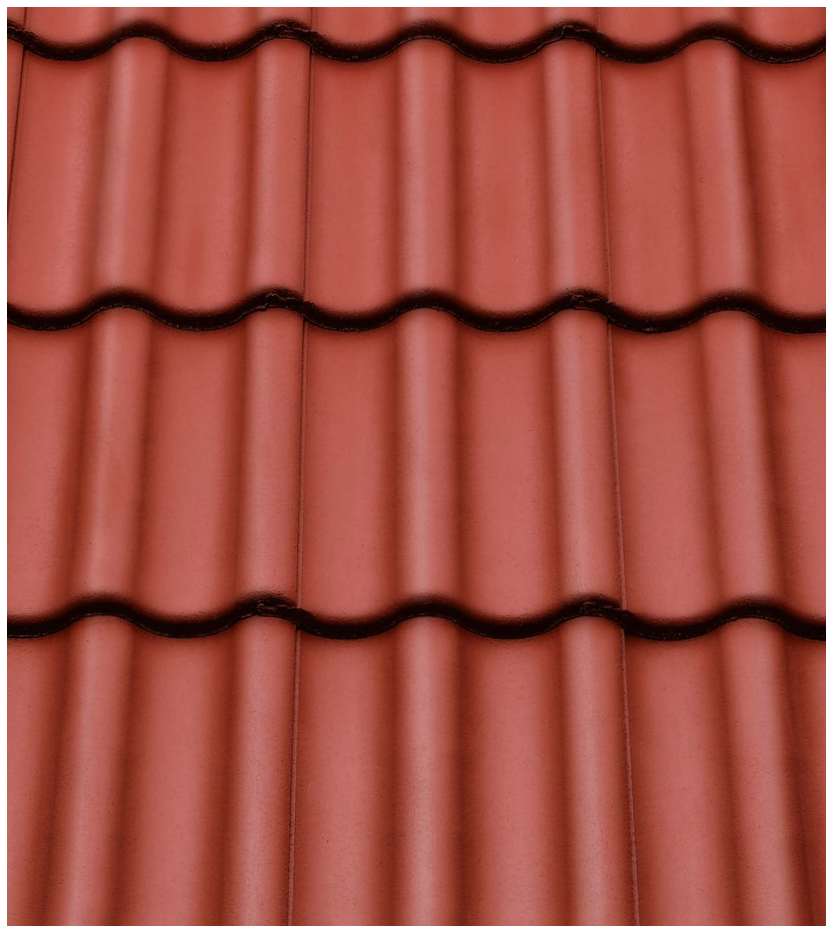
- extrem wirtschaftliche und schnelle Verlegung
- mit Schmutz abweisender Star-Oberfläche

### HARZER PFANNE F+ – DER EINZIGE DACHSTEIN FÜR FLACH GENEIGTE DÄCHER

- speziell entwickelt für eine Neigung schon ab 7°
- nur erhältlich im geprüften Systemverbund für das Braas 7GRAD Dach, zusammen mit Unterkonstruktion, Dichtmasse, Anschlusskleber und Systemkomponenten
- mit Classic-Oberfläche

### ERWEITERBAR ALS KOMPLETTES SYSTEM

- Systemkomponenten ab Seite 36 für ein optisch und funktional perfektes Dach



Harzer Pfanne – Star (Matt), Tiefrot



„Absolut unkompliziert. Und zeitlos.“

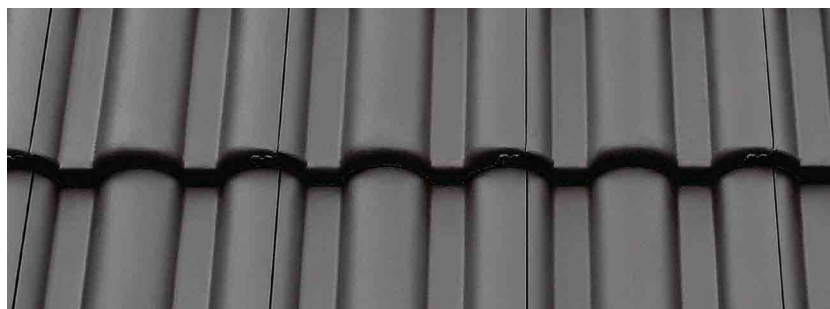


Die komplette Farb- und Oberflächenauswahl sowie weitere Informationen finden Sie auf unserer Website: [www.bmigroup.de](http://www.bmigroup.de)



# Entdecken Sie noch mehr Gestaltungsmöglichkeiten

## Taunus Pfanne und Doppel-S



Taunus Pfanne – Star (Matt), Granit

### QUALITÄT UND HARMONIE: TAUNUS PFANNE

Verlässliche Qualität, die dem Dach ein interessantes, aber unaufdringliches Profil verleiht. Mit ihrer ausgeprägten Profilierung passt die Taunus Pfanne zu jedem architektonischen Umfeld. Das macht sie zum idealen Dachstein für die Renovierung vorhandener Dachflächen. Aber auch bei Neubauten fügt sie sich harmonisch in das Gesamtbild ein.

### TAUNUS PFANNE – ZUVERLÄSSIGER CHARAKTER

- prägnantes, ausgewogenes Profil
- ideal für nahezu jeden Baustil

### INDIVIDUELLE FARBEN UND OBERFLÄCHEN

- in dezentem Matt
- Schmutz abweisende Star-Qualität serienmäßig

### ERWEITERBAR ALS KOMPLETTES SYSTEM

- Systemkomponenten ab Seite 36 für ein optisch und funktional perfektes Dach

### NORDDEUTSCHER CHARME: DOPPEL-S

Mit ihrem charakteristischen Profil setzt die Doppel-S Pfanne besondere Akzente. Die asymmetrische Wellenform zaubert ein interessantes Licht- und Schattenspiel auf jedes Dach.

### DOPPEL-S – TRADITIONELL ÜBERZEUGEND

- norddeutscher Charakter
- asymmetrische Wellenform

### INDIVIDUELLE FARBEN UND OBERFLÄCHEN

- in Matt und Seidenmatt
- Schmutz abweisende Star-Qualität serienmäßig

### ERWEITERBAR ALS KOMPLETTES SYSTEM

- Systemkomponenten ab Seite 36 für ein optisch und funktional perfektes Dach



Doppel-S – Star (Matt), Klassisch-Rot

Die komplette Farb- und Oberflächenauswahl sowie weitere Informationen finden Sie auf unserer Website: [www.bmigroup.de](http://www.bmigroup.de)



**„Ich wollte es gemütlich,  
mein Mann eher schick.  
Jetzt haben wir beides.“**





## **Dachziegel**

Treffen immer den individuellen Ton:  
Entdecken Sie unsere Dachziegel-Vielfalt  
an Formen und Farben.



# Unsere Dachziegel – natürliche Geborgenheit und zeitlose Ästhetik

## EINE NEUE QUALITÄT VON VIELFALT, IN ALTER TRADITION

Für unsere Dachziegel verwenden wir ausnahmslos Tonsorten ausgewählter deutscher Tongruben. Statt oftmals üblicher 1.300 °C Brenntemperatur kommt der Ton unserer Ziegel bereits mit ca. 1.000 °C aus. Eine höchst erfreuliche Energieeinsparung ohne den geringsten Qualitätsverlust. Je nach Zusammensetzung bietet Ton eine ebenso beeindruckende wie natürliche Farbpalette von Rot über Grau bis hin zu Schwarztönen. Glasuren und Engoben erweitern dieses Spektrum noch einmal deutlich. Qualität trifft Individualität. Leben Sie sich aus.

## ENTDECKEN SIE DIE VORZÜGE UNSERER DACHZIEGEL



**100 % natürlich.** Unsere Dachziegel werden ausschließlich aus einheimischen Tönen hergestellt. Heilerde, wie man sie in Apotheken bekommt, besteht ebenfalls aus Ton.



**Zeitlos schön.** Unsere Dachziegel gibt es in einer beeindruckenden Vielfalt an Formen und Farben. Beste Voraussetzungen, um jedem Haus seinen ganz individuellen Charakter zu verleihen.



**Traditionell.** Unsere Dachziegel besitzen die klassische Ursprünglichkeit und den besonderen Charme eines traditionellen Baustoffs.



Rubin



Topas



Turmalin



Opal



Achat



Granat



Saphir



Smaragd

Die komplette Farb- und Oberflächenauswahl sowie weitere Informationen finden Sie auf unserer Website: [www.bmigroup.de](http://www.bmigroup.de)





## VIER OBERFLÄCHEN MIT CHARAKTER

Unsere Dachziegel überzeugen durch vier Oberflächen, von denen jede dem Dach einen ganz eigenen und individuellen Charakter schenkt.

**Naturrot:** unverfälscht, ursprünglich, natürliche Brennfarbe des Tons.

**Matt:** dezent, aber individuell. Nicht glasiert, sondern engobiert.

**Seidenmatt:** verleiht dem Dach einen edlen Charakter, glasiert.

**Hochglanz:** glamouröse Ausstrahlung, ein echter Hingucker, Topline-glasiert.

## GARANTIERTE LANGLEBIGKEIT

Bei unseren Dachziegeln erhalten Sie nicht nur 30 Jahre Garantie auf das Material, sondern zudem eine Zusatz-Garantie von 10 Jahren auf die Frostbeständigkeit.

**30** JAHRE  
BRAAS  
MATERIAL-  
GARANTIE

**10** JAHRE  
ZUSATZ-  
GARANTIE AUF  
FROST-  
BESTÄNDIGKEIT  
auf alle BRAAS Dachziegel

Weitere Informationen zu BRAAS Dachziegeln finden Sie auf [bmigroup.de](http://bmigroup.de)

Dachziegel werden aus natürlichen Rohstoffen hergestellt. Fertigungsbedingte Schwankungen der Farbe und Oberflächenstruktur innerhalb eines engen Toleranzbereiches sind daher ganz normal. Sie entsprechen der Produktnorm. Farbänderungen können auch durch Witterungseinflüsse sowie Lichteinwirkung im Laufe der Zeit auftreten. Naturrote Dachziegel sowie die Farbtöne Kastanie und Rotbuche zeichnen sich zusätzlich durch ein lebendiges Farbspiel aus. Durch Verpacken, Verladen und Transport verursachte Kratzer oder Schrammen sind für den Gebrauch ohne Belang, wenn die Anforderungen der DIN EN 1304 erfüllt sind.

Im Druck kann die tatsächliche Farbwirkung der Dachziegel nur unvollkommen wiedergegeben werden.

# Zeitlos schön mit natürlichem Charme

## Rubin

Architektonische Harmonie in zeitloser Schönheit, eine hochwertige Ausstrahlung mit natürlichem Charme. Durch seine Vielseitigkeit und Individualität ist der Flachdachziegel Rubin ein stilvoller Hingucker unter den Klassikern.

### RUBIN – DER KLASSISCH PRÄGNANTE

- zeitlos schöne Form
- ausgewogenes Profil, auch für flach geneigte Dächer
- stilvolles, natürliches Deckbild
- in drei Größen erhältlich: 9V, 11V und 13V

### INDIVIDUELLE FARBEN UND OBERFLÄCHEN

- in dezentem Matt, edlem Seidenmatt und exklusivem Hochglanz

### ERWEITERBAR ALS KOMPLETTES SYSTEM

- Systemkomponenten ab Seite 36 für ein optisch und funktional perfektes Dach



Rubin 13V – Seidenmatt (Glasure), Rotbuche



Die komplette Farb- und Oberflächenauswahl sowie weitere Informationen finden Sie auf unserer Website: [www.bmigroup.de](http://www.bmigroup.de)



„Man spürt sofort diese Harmonie.“



# Klassische Eleganz

## Topas

Wenn Sie für Ihr Dach einen eher sachlichen, dezenten Stil bevorzugen, dann könnte Ihnen der Topas mit seiner klassischen Eleganz gefallen. Durch seine charakteristische Linienführung verleiht dieser sogenannte Reformziegel Neubauten ebenso wie Altbauten einen edlen Charakter.

### TOPAS – DEZENT UND BERUHIGEND

- sachlich und edel
- geometrisches Deckbild
- homogener Gesamteindruck
- in zwei Größen erhältlich: 11V und 13V

### INDIVIDUELLE FARBEN UND OBERFLÄCHEN

- in dezentem Matt, edlem Seidenmatt und exklusivem Hochglanz

### ERWEITERBAR ALS KOMPLETTES SYSTEM

- Systemkomponenten ab Seite 36 für ein optisch und funktional perfektes Dach



Topas 11V – Matt (Engobe), Basaltgrau



Die komplette Farb- und Oberflächenauswahl sowie weitere Informationen finden Sie auf unserer Website: [www.bmigroup.de](http://www.bmigroup.de)



„Dezent und elegant. Das ist mein Stil.“

# Geradlinig und ausgeglichene Optik

## Turmalin

Ideal für eine Architektur, die mit reduzierter Formensprache arbeitet. Mit seiner Geradlinigkeit verleiht der Flachziegel Turmalin Ihrem Dach optische Ruhe und Ausgeglichenheit. Für ein modernes, pures, ausdrucksstarkes Dach.

### TURMALIN – INDIVIDUELLER AUSDRUCK

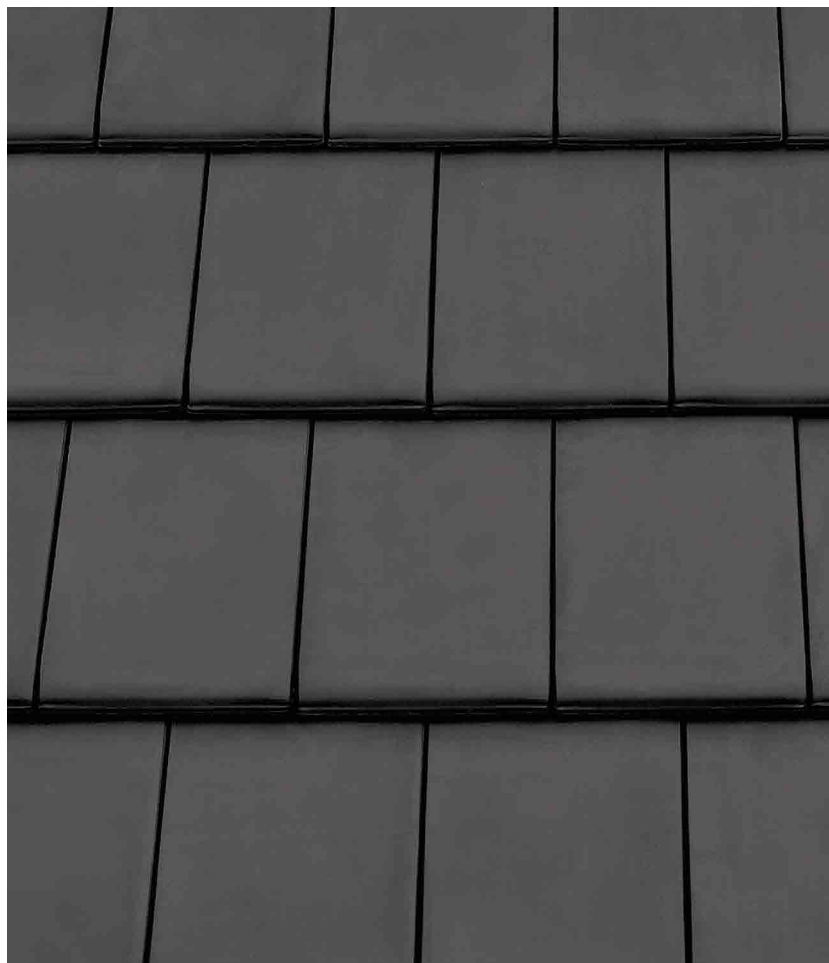
- klare Formensprache
- unterstreicht die Vorliebe für Design und Technik
- perfekt für Neubau und Renovierung

### INDIVIDUELLE FARBEN UND OBERFLÄCHEN

- in dezentem Matt, edlem Seidenmatt und exklusivem Hochglanz

### ERWEITERBAR ALS KOMPLETTES SYSTEM

- Systemkomponenten ab Seite 36 für ein optisch und funktional perfektes Dach



Turmalin – Matt (Engobe), Anthrazit



Die komplette Farb- und Oberflächenauswahl sowie weitere Informationen finden Sie auf unserer Website: [www.bmigroup.de](http://www.bmigroup.de)



„Ich hab' gern  
Klarheit.  
In allem.“



# Ein Hauch Historie

## Opal

Wenn Tradition und Heimat für Sie keine angestaubten Begriffe sind, sondern ein gern gelebter Teil Ihres Lebens, dann passt der Biberschwanzziegel Opal gut auf Ihr Dach. Sein nostalgischer Charme eignet sich hervorragend zur Sanierung von traditioneller Bausubstanz. Und verleiht auch Neubauten ein historisches Flair.

### **OPAL – HISTORISCHE FORM, KLASSISCHE OPTIK**

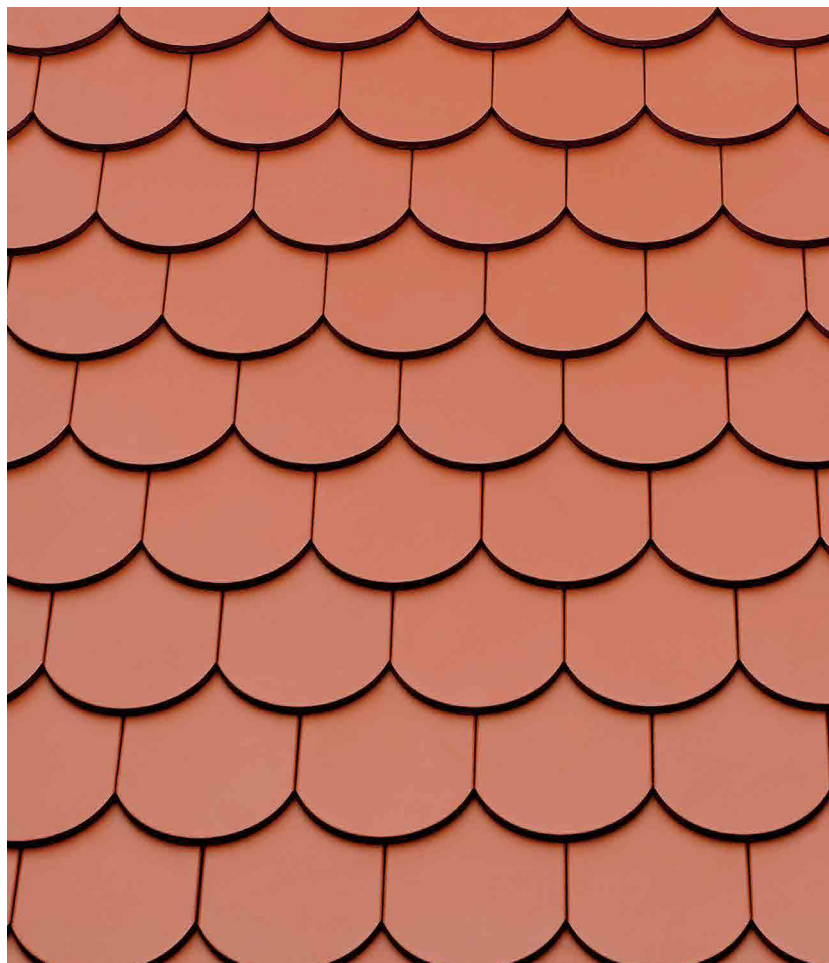
- traditioneller Charme
- setzt wertige Akzente
- vereint historische und moderne Linienführung
- in verschiedenen Schnittvarianten erhältlich

### **INDIVIDUELLE FARBEN UND OBERFLÄCHEN**

- in dezentem Matt, edlem Seidenmatt und exklusivem Hochglanz

### **ERWEITERBAR ALS KOMPLETTES SYSTEM**

- Systemkomponenten ab Seite 36 für ein optisch und funktional perfektes Dach



Opal Standard – Matt (Engobe), Kupferrot



Die komplette Farb- und Oberflächenauswahl sowie weitere Informationen finden Sie auf unsere Website: [www.bmigroup.de](http://www.bmigroup.de)



„Ich mag die Kombination aus historisch und modern.“

# Entdecken Sie noch mehr Gestaltungsmöglichkeiten

## Achat, Granat, Saphir und Smaragd

### KLASSISCH NORDDEUTSCH: ACHAT

Dünen, Wind, Heide, Schafe auf Deichen – wenn Sie sich bei diesen Worten zu Hause fühlen, dann ist der Hohlfalzziegel Achat genau richtig für Ihr Zuhause. Mit seinem norddeutschen Charme verleiht er Ihrem Haus authentischen Charakter. Typisch, traditionell, ohne Tüddelkram – wie der Norddeutsche sagt.

### ACHAT – SCHÖN TRADITIONELL

- profilstarke Wellenform
- ausgewogene Flächenwirkung
- ruhiges, harmonisches Erscheinungsbild
- in zwei Varianten verfügbar: 12V und 14 Geradschnitt

### INDIVIDUELLE FARBEN UND OBERFLÄCHEN

- in dezentem Matt und edlem Seidenmatt

### ERWEITERBAR ALS KOMPLETTES SYSTEM

- Systemkomponenten ab Seite 36 für ein optisch und funktional perfektes Dach



Achat 14 Geradschnitt – Matt (Engobe), Anthrazit



Granat 13V – Matt (Naturrot), Naturrot

### BEWÄHRT UND MARKANT: GRANAT

Bringt Leben und Bewegung aufs Dach, der Doppelmuldenfalzziegel Granat. Das markante Profil bewährt sich sowohl bei historischen Häusern als auch bei Neubauten, die traditionelle Architektur neu interpretieren. Ein vertrauter Anblick, der nie langweilig wird.

### GRANAT – VERTRAUT UND EINLADEND

- markante Form
- drückt Vertrauen aus
- ideal für traditionelle Häuser
- in zwei Größen erhältlich: 11V und 13V

### INDIVIDUELLE FARBEN UND OBERFLÄCHEN

- in dezentem Matt, edlem Seidenmatt und exklusivem Hochglanz

### ERWEITERBAR ALS KOMPLETTES SYSTEM

- Systemkomponenten ab Seite 36 für ein optisch und funktional perfektes Dach



### **MEDITERRANES FLAIR: SAPHIR**

Wenn Sie sich für das besondere Flair antiker Baustile und romanischer Dachstrukturen begeistern, dann begeistert Sie sicher auch der Saphir. Seine hohe, geschwungene Form und das schöne Schattenspiel wecken Erinnerungen an historische Dörfer. Das passt zu alten Häusern genauso wie zu Neubauten in historisierendem Stil.

### **SAPHIR – EINFACH ROMANTISCH**

- kombinierter Mönch-/Nonnenziegel
- bemerkenswertes Licht- und Schattenspiel
- mediterraner Stil für Alt- und Neubauten

### **INDIVIDUELLE FARBEN UND OBERFLÄCHEN**

- in authentischem Matt

### **ERWEITERBAR ALS KOMPLETTES SYSTEM**

- Systemkomponenten ab Seite 36 für ein optisch und funktional perfektes Dach



Saphir – Matt (Engobe), Mediterran



### **ELEGANZ UND INDIVIDUALITÄT: SMARAGD**

Für ein Dach, das einen ganz eigenen Stil und einen besonderen Geschmack widerspiegelt. Die außergewöhnliche Rautenform verleiht Ihrem Haus eine prägnante, individuelle Optik, mit Anlehnung an eine klassisch elegante Schieferdeckung.

### **SMARAGD – DER FEINE UNTERSCHIED**

- kreative, individuelle Optik
- einzigartiger Rautenziegel
- ideal für nahezu jedes Dach

### **INDIVIDUELLE FARBEN UND OBERFLÄCHEN**

- in dezentem Matt und edlem Seidenmatt

### **ERWEITERBAR ALS KOMPLETTES SYSTEM**

- Systemkomponenten ab Seite 36 für ein optisch und funktional perfektes Dach



Smaragd – Seidenmatt (Glasure), Teak

Die komplette Farb- und Oberflächenauswahl sowie weitere Informationen finden Sie auf unserer Website: [www.bmigroup.de](http://www.bmigroup.de)

A young woman with long brown hair is lying on her side, smiling broadly. A young girl with long blonde hair is leaning over her, hugging her from behind. They are inside a tent-like structure with a dark blue canopy and a green fringe. The interior is decorated with warm white string lights. The woman is wearing a dark top, and the girl is wearing a white and black striped shirt. They are lying on a white patterned blanket. The overall atmosphere is warm and intimate.

**„Wir liebens kuschelig.“**





## **Dämmsysteme**

Entdecken Sie die „leichte“ Lösung, um Energiekosten zu senken: Dämmung, die die Dachkonstruktion und Ihr Portemonnaie entlastet.



# Unsere Dämmung – die beste Art, kein Geld zu verheizen



Dieses Dach ist gut gedämmt. Im Gegensatz zu den Wänden.

## DIE BESTE METHODE: AUFSPARRENDÄMMUNG

Beim Dämmen gibt es zwei Methoden: die Aufsparren- und die Zwischensparrendämmung. Bei der ersten wird das Dämmmaterial durchgängig von oben auf den Sparren angebracht. Bei der zweiten Methode von innen dazwischen. Die eindeutig bessere Methode ist die Aufsparrendämmung, weil sie lückenlos dämmt. Sie ist deutlich verlässlicher und effizienter. Damit können Sie so viel Energie sparen, dass Sie sogar unter den gesetzlich vorgeschriebenen Werten des Gebäudeenergiegesetzes (GEG) liegen. Deshalb bieten wir Ihnen auch nur die beste Dämmmethode an.

Für alle, die umbauen: Eine bereits vorhandene Zwischensparrendämmung lässt sich gut mit einer neuen Aufsparrendämmung kombinieren. Am besten legen Sie mal selbst Hand auf und fühlen. Denn so können Sie am einfachsten spüren, ob noch Kälte eindringt.

## ÜBERLEGEN: HOCHLEISTUNGSDÄMMUNG MIT DÜNNEN HIGHTECH-DÄMMSTOFFEN

Wir bieten Ihnen zwei Aufsparrenmaterialien, die außergewöhnlich dünn sind und dabei überlegenen Wärmeschutz bieten. Der Vorteil: Auch bei schlankeren Aufbauten bekommen Sie eine deutlich höhere Dämmung. Was auch moderner Architektur ganz neue Möglichkeiten bietet.

## WER RICHTIG DÄMMT, KANN RICHTIG SPAREN

Wussten Sie, dass Sie mit einer guten Dämmung bis zu 75 % Heizkosten sparen können? Ihre Investition zahlt sich also schon nach wenigen Wintern aus. Außerdem ist Dämmen vom Gesetzgeber vorgeschrieben und Energiesparen ist ein Thema, mit dem man immer bewusster umgeht. Und vielleicht auch gern einen Beitrag dazu leistet.

Für jede Bausituation – ob Neubau, Ausbau oder Umbau – haben wir zwei hocheffektive Dämmmaterialien, die wir Ihnen im wahrsten Sinne des Wortes wärmstens empfehlen.

## IM DACH STECKT SO VIEL POTENZIAL

Durch die richtige Dämmung kann das Dach Wohlfühlräume schaffen mit idealem Raumklima. Es kann das Haus autark mit Strom versorgen und dadurch Kosten, Energie und CO<sub>2</sub> einsparen. Aktuell hat jedes zweite Dach einen unzureichenden Wärmeschutz und verliert rund 30 % der Wärme. Entdecken Sie Ihr Dach für ein bewusstes, klimafreundliches Leben. Und schöpfen Sie Ihre Fördergeldansprüche aus.

Weitere Informationen zu BRAAS Dämmsystemen finden Sie auf [www.bmigroup.de](http://www.bmigroup.de)



## RESOL-HARTSCHAUM – DAS NONPLUSULTRA

Unser hochwertigstes Dämmprodukt heißt Clima Comfort und besteht aus Resol-Hartschaum. Bereits ab einer Dicke von nur 6 cm überzeugt er mit herausragenden Dämmwerten. Denn durch die geschlossene Zellstruktur des Resol-Hartschaums kann Wärme deutlich schlechter transportiert werden. Gleichzeitig besitzt er aber eine hohe Diffusionsfähigkeit. Das bedeutet: Wärme kann schlecht entweichen, Luftfeuchtigkeit aber gut. Perfekt für ein gutes Klima unter dem Dach.



Clima Comfort ist mit dem Gütesiegel „Indoor Air Comfort Gold“ ausgezeichnet worden. Obwohl dieses innovative Dämmmaterial nur im Außenbereich eingesetzt wird, erfüllt es die höchsten Anforderungen für Emissionen von Baustoffen in Innenräumen.

## POLYURETHAN-HARTSCHAUM – DIE PERFEKTE ALTERNATIVE

Unser zweiter hocheffizienter Dämmstoff heißt DivoDämm und wird aus Polyurethan-Hartschaum hergestellt. Er ist bei geringer Dicke absolut überzeugend: durch hohe Stabilität und hervorragende thermische Beständigkeit. Er ist druckfest, langlebig und wasserabweisend. Und das bei einer um 67 % geringeren Dicke im Vergleich zu gebräuchlichen Dämmstoffen.



pure life ist ein Zeichen der ÜGPU e.V.

DivoDämm Top/ Kompakt/Pro erhielten das „pure life“-Gütesiegel. Dämmstoffe, die dieses Umweltzeichen tragen, erfüllen besonders strenge Anforderungen hinsichtlich ihrer Inhaltsstoffe und der Freisetzung flüchtiger Stoffe.

# Hocheffektiv die Heizkosten senken

## Clima Comfort

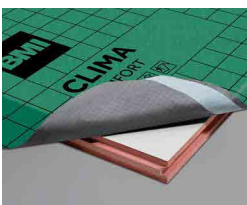
Höchste Dämmung bei dünnster Dicke. Die perfekte Verbindung aus Wohnkomfort, Kosten- und Umweltbewusstsein. Hält den Wohnraum unter dem Dach im Winter warm und im Sommer angenehm kühl. Dieses Hightech-Material ist auch für schlanke Dachaufbauten die ideale Dämmlösung.

### CLIMA COMFORT/CLIMA COMFORT PUR

- aus Resol-Hartschaum
- exzellente Dämmwerte schon ab 6 cm Dicke
- auch perfekt für schlanke Dachaufbauten
- sehr hohe Diffusionsfähigkeit
- hoher Kälteschutz und sommerlicher Hitzeschutz
- perfekter Witterungsschutz
- hohe Feuerbeständigkeit
- auch geeignet für das Braas 7GRAD Dach (Clima Comfort Pur)



„Also wir können es wärmstens empfehlen ;-)))).“



Clima Comfort /Clima Comfort Pur

Clima Comfort



# Dämmung rauf, Energieverbrauch runter

## DivoDämm

Auch dieser Hochleistungs-dämmstoff aus Polyurethan-Hartschaum reduziert die Übertragung von Kälte und Wärme auf ein Minimum. Was gleichermaßen den Wohnkomfort erhöht wie den Energieverbrauch senkt.

### DIVODÄMM TOP

- sehr gute Dämmwerte bei geringer Dicke
- insbesondere für Neubau, aber auch Sanierung geeignet

### DIVODÄMM KOMPAKT

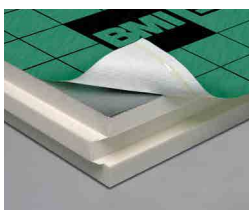
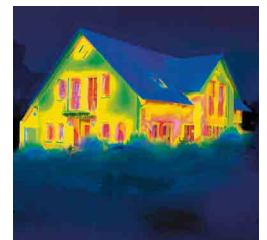
- diffusionsfähiges Dämmelement
- für Sanierung und Neubau geeignet
- auch in Kombination mit bestehender Zwischensparrendämmung

### DIVODÄMM PRO

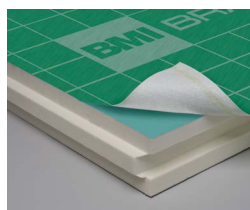
- Dämmelement für die Kombination von Zwischensparren- und Aufsparrendämmung
- ideal für die Sanierung mit bestehender Zwischensparrendämmung



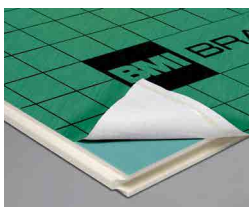
„Wir wohnen jetzt in einer Wohlfühloase.“



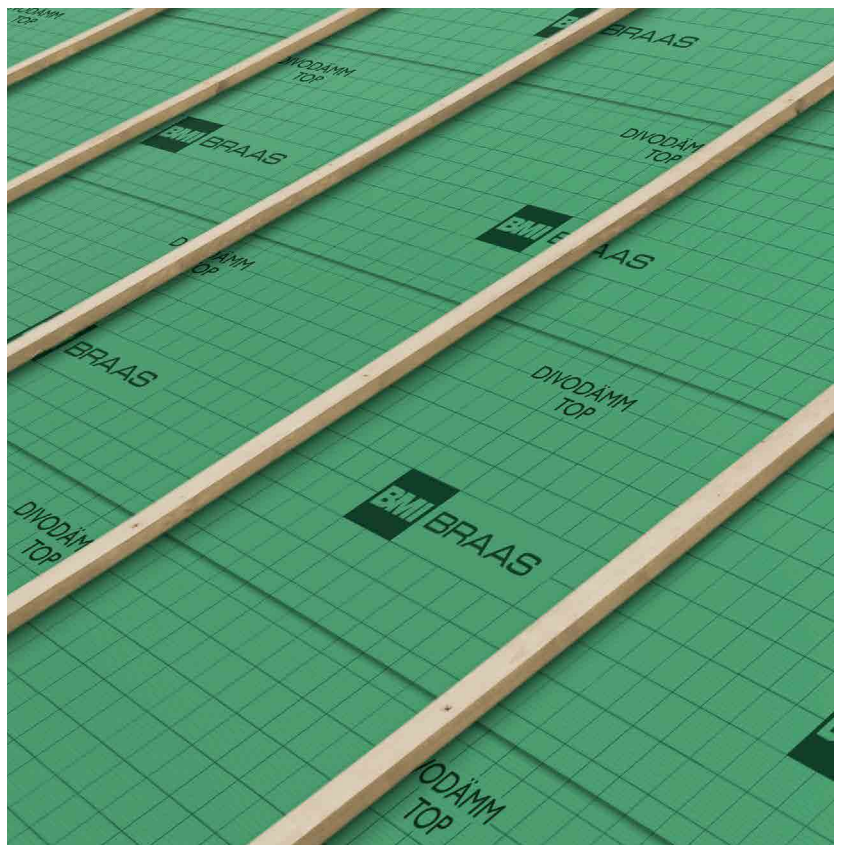
DivoDämm Top



DivoDämm Kompakt



DivoDämm Pro



DivoDämm Top



A vertical photograph of a kitchen scene. In the upper left, a green leafy plant hangs from a ledge. Below it, a white subway tile backsplash is visible. In the lower left, a white bowl contains various fruits like apples and oranges. In the lower right, a portion of a blue faucet is visible. The text is overlaid on the upper left portion of the image.

**„Wenn Strom frisch vom Dach kommt, schmeckt der Kaffee irgendwie besser.“**

### **Solarsysteme**

Strom frisch vom Dach: Entdecken Sie, wie optimal sich unsere Solarsysteme ins Deckbild einfügen.



# Unsere Solarsysteme – Strom frisch vom Dach



## IN ZUKUNFT LASSEN SIE STEIGENDE STROM- UND HEIZKOSTEN KALT

Eines vorweg: Keine Angst, Solaranlagen funktionieren natürlich auch bei Bewölkung und im Winter. Und Sie können damit nicht nur Ihren Strom zum Eigenverbrauch erzeugen. Sondern auch überschüssigen Strom ins öffentliche Netz einspeisen und verkaufen. Unsere Photovoltaik-Systeme arbeiten völlig geräuschlos, emissionsfrei und ganz ohne belastende Rückstände.

### IHR STROMLIEFERANT: IHR DACH

Wie groß die Solarfläche ist, die Sie für Ihren Verbrauch benötigen, hängt von der Sonneneinstrahlung des Standorts ab. Bei unseren PV-Anlagen reicht eine Fläche von 20 bis 40 m<sup>2</sup> aus, um den Strombedarf von rund 4.000 kW für eine vierköpfige Familie zu erzeugen.

### PHOTOVOLTAIK-SYSTEME SCHLÜSSELFERTIG AUS EINER HAND

Alle Komponenten sind aufeinander abgestimmt und werden sozusagen aus einem Guss montiert. Die Systeme beinhalten leistungsstarke monokristalline PV-Module. Und die dazu passenden leistungsstarken Batteriespeicher, mit denen Sie jederzeit Ihren selbst erzeugten Strom nutzen können. Inklusive Zubehör wie Verbindungskabel und Wechselrichter. Alles optisch und ökologisch ganz weit vorn.

### AUFDACH-INSTALLATION

Unsere Photovoltaik-Aufdachanlage besteht aus Photovoltaik-Modulen, einem Schienensystem und einer professionellen Halterung: der BRAAS Modulstütze.

### INDACH-INSTALLATION

Unsere Solaranlagen lassen sich perfekt in das Dach integrieren, daher der Name Indach-System. Sie werden einfach anstatt der Dachpfannen installiert und können so auch dem ästhetischen Anspruch gerecht werden. Schauen Sie sich an, wie gut Ökologie aussehen kann.

### SO WIRD AUS SONNENLICHT STROM

Bei der Stromproduktion mittels Photovoltaik werden auf dem Dach Photovoltaik-Module installiert, die mit Solarzellen bestückt sind. Diese bestehen z. B. aus Silizium, einem Halbleitermaterial, das Sonnenlicht in elektrische Energie umwandelt. Das Prinzip bezeichnet man als „photovoltaischen Effekt“. Der so gewonnene Strom kann selbst verbraucht oder gegen die Einspeisevergütung gemäß Erneuerbare-Energien-Gesetz ins Stromnetz eingespeist werden.

# Aufdach mit wenig Aufwand

## Photovoltaik-System PV Standard

PV Standard ist die klassische Version einer PV-Aufdach-Anlage, bei der die vorhandene Dacheindeckung erhalten bleibt. Die leistungsstarken Module haben ihre Qualität unter härtesten Testbedingungen bewiesen. Für die sichere und fachgerechte Anbindung an das Dach wurden speziell zertifizierte Befestigungspfannen – die Modulstütze – entwickelt.

### PV STANDARD

- hohe Leistungsstärke und Effizienz
- überdurchschnittlich hohe Erträge
- hohe Belastbarkeit
- höchste Regen- und Sturmsicherheit dank zertifiziertem BRAAS Befestigungssystem
- kein Bearbeiten der Dachpfannen notwendig, die Garantie des Daches bleibt erhalten
- kein Dachpfannenbruch verursacht durch Einleiten von Punktlasten durch herkömmliche Sparrenanker

### PV STANDARD BEFESTIGUNG

Eine Photovoltaik-Anlage ist immer nur so sicher wie ihre Befestigung. Mit der Modulstütze bieten wir Ihnen ein Befestigungssystem, das Ihr Photovoltaik-Dach buchstäblich zu einer sicheren Investition macht. Für fast alle BRAAS Dachpfannen-Modelle (außer Saphir) erhältlich.



„Strom produzieren ist ja so einfach.“



PV Standard – mit Frankfurter Pfanne in Klassisch-Rot

### PV STANDARD



### MODULSTÜTZE



# Strom, der an alles gedacht hat

## Photovoltaik-System PV Premium

Alles spricht dafür, auf seinem eigenen Dach seinen eigenen Strom zu produzieren. Wirtschaftliche Vorteile genauso wie ökologische. Für BRAAS Photovoltaik-Systeme spricht allerdings noch ein unschlagbares Argument: die homogene Optik – vor allem unseres Indach-Systems PV Premium.

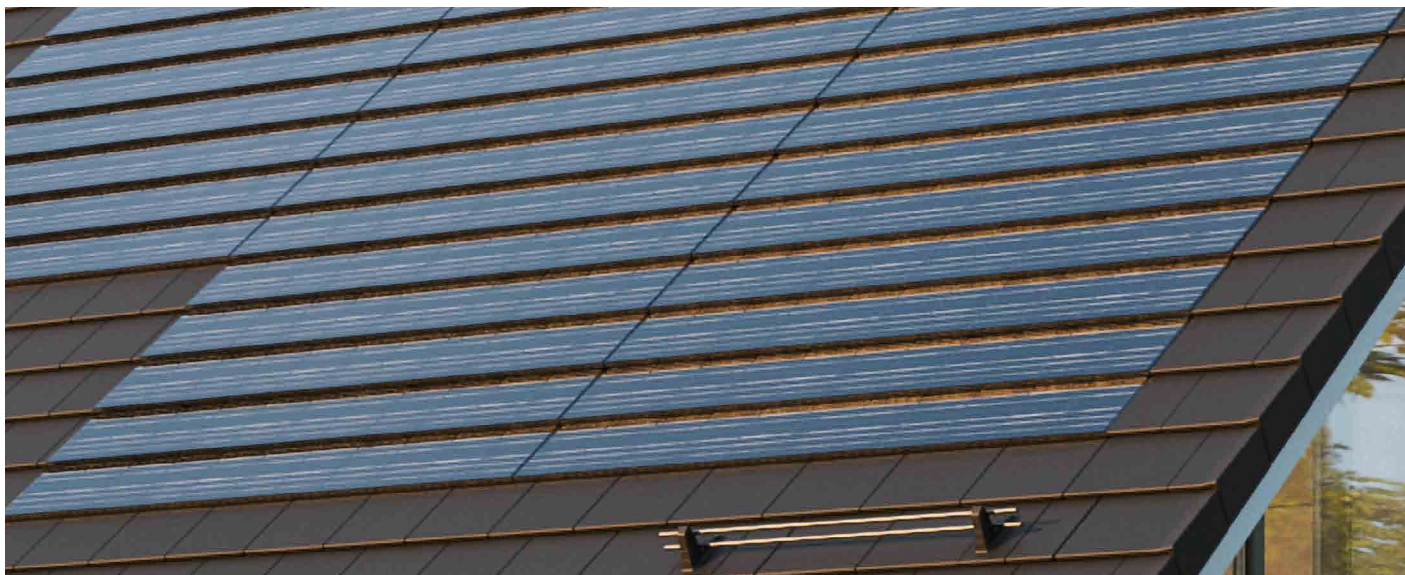
### PV PREMIUM

- perfekte Dachintegration und exzellente Optik der Module
- schnelle und einfache Installation bei unseren Dachpfannen-Modellen Tegalit Aerlox und Turmalin
- hohe Leistungsstärke und Effizienz
- arbeitet völlig geräuschlos und emissionsfrei
- gute Hinterlüftung sichert hohe Erträge
- lange Lebensdauer
- geprüfte Regensicherheit
- nachgewiesener Feuerwiderstand
- umfangreiche Garantien
- sehr guter Modulwirkungsgrad



„Wir haben den schicksten Strom der ganzen Straße.“

### PV PREMIUM



PV Premium – mit Tegalit Aerlox in Granit



# Strom, der alle gut aussehen lässt

## Photovoltaik-System PV Indax

Auch dieses Indach-System unterscheidet sich von herkömmlichen Photovoltaik-Anlagen optisch dadurch, dass es sich nicht vom Dach hervorhebt, sondern ein ebenes Deckbild ergibt. Die Module werden nicht auf, sondern anstelle von Dachpfannen homogen in das Dach integriert.

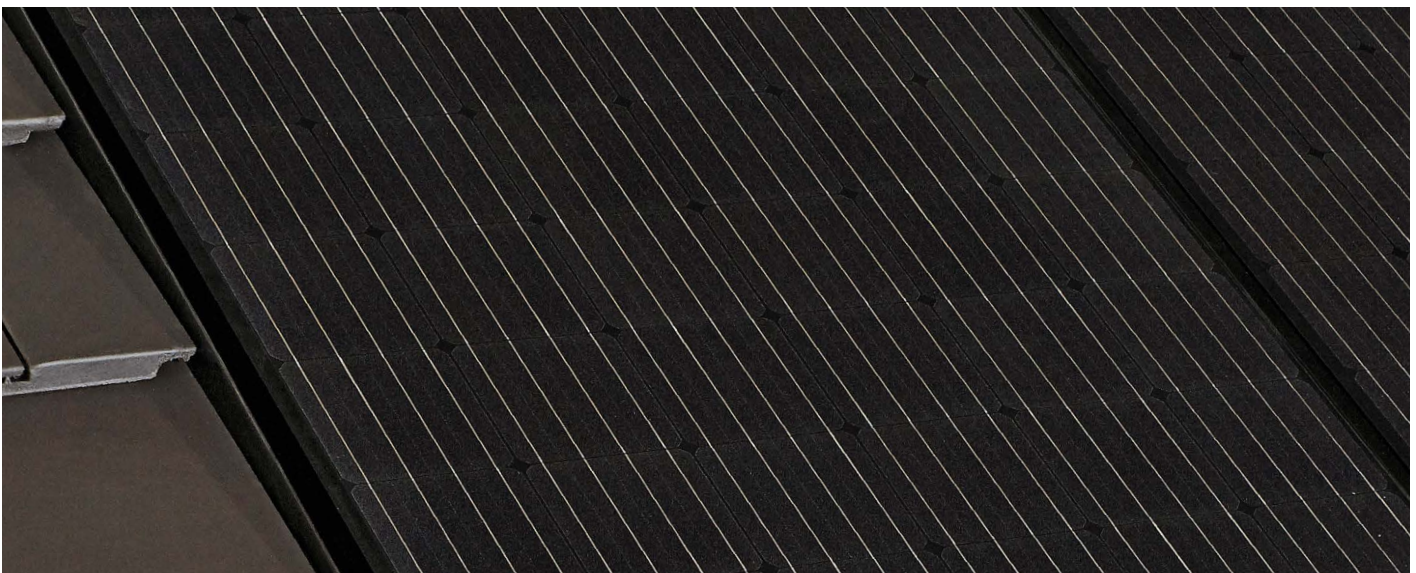
### PV INDAX

- universell einsetzbar für alle gängigen Dachpfannen
- optisch und technisch perfekte Dachintegration
- hohe Leistungsstärke und Effizienz
- arbeitet völlig geräuschlos und emissionsfrei
- lange Lebensdauer
- umfangreiche Garantien
- monokristalline PV-Module
- sehr guter Modulwirkungsgrad
- bewährte Indax-Technologie



„06:30 Uhr  
Stromaufgang.  
Herrlich!“

### PV INDAX



PV Indax – mit Tegalit Aerlox in Granit



**„Manche sagen, ich sei  
ein bisschen detailverliebt.  
Wieso ein bisschen?“**





### **Systemkomponenten**

Perfektion ist die Summe aller Teile:  
Entdecken Sie, wie jedes Detail in Optik  
und Funktion perfekt aufeinander  
abgestimmt ist.





# Unsere Systemkomponenten – perfekt, wenn das Zubehör etwas mehr kann

## PERFEKTION HAT OBEN OBERSTE PRIORITÄT

Es sind die Details, die ein gutes Dach zu einem außergewöhnlich guten Dach machen. Jedes einzelne Teil unseres Dachsystems passt perfekt in die Optik und addiert genau die „Kleinigkeiten“, über die man später denkt: ein Glück, dass wir das haben. Wie z. B. die notwendige Lüftung, gesicherte Begehbarkeit oder eine Schneesicherung, die verhindert, dass Schneelasten herabfallen. Unsere Systemkomponenten sorgen dafür, dass oben alles in bester Ordnung ist.

## IHRE NUMMER SICHER

Keine Kompromisse, wenn's um Sicherheit geht! Wenn Schnee, Hagel und Sturm dem Dach zusetzen, ist die richtige Vorsorge Gold wert. First- und Sturmklammern sowie Kehl- und Gratklammern machen es sicher, auch beim stärksten Sturm. Ihr Dachhandwerker kennt die aktuellen Vorschriften z. B. zur Schnee- oder Windsogsicherung und berät sie gern.



Sicher ist sicher: die Schneefangsicherung

## SCHUTZ VOR UNFÄLLEN

Bei Arbeiten auf dem Dach ist ein Begehungssystem unverzichtbar. Unsere Lösungen bieten sicheren Halt und schützen vor Unfällen. Unsere Schneefangsysteme verhindern, dass durch das Abrutschen von Schnee, z. B. auf Verkehrswege, Unfälle passieren können.



Speziell abgestimmte Begehungssysteme für sicheren Halt

## WASSERABWEISEND UND ATMUNGSAKTIV

Nichts ist schlimmer für ein Haus als ein feuchtes Dach. Eine Divoroll Unterkonstruktion ist die Funktionskleidung für das Dach, nämlich wasserabweisend und atmungsaktiv.



Divoroll sorgt für einen optimalen Schutz der Dachkonstruktion.



### GUT AUSSEHEND BIS INS HOHE ALTER

Ganz wichtig für die Langlebigkeit einer Dachkonstruktion ist eine funktionierende Lüftung an First und Grat. Unsere Lösungen bieten neben hoher Lüftungsleistung auch gleichzeitig Sicherheit gegen Treibregen und Flugschnee. Das Aussehen des Daches ist uns dabei genauso wichtig wie die 100%ige Funktionalität. Alles ist farblich aufeinander abgestimmt: die Dachdurchgänge genauso wie Wakaflex für den Wand- und Kaminanschluss. Ein ästhetischer und harmonischer Anblick.



### HÄLT GARANTIERT

Uns geht nichts über Sicherheit. Für unsere Systemkomponenten gelten höchste Qualitätsstandards und Sicherheitsansprüche. Daher gewähren wir z. B. für viele Unterdeckbahnen eine Funktions-Garantie, die weit über die gesetzlich vorgesehene Gewährleistung hinausgeht.

**30** JAHRE  
BRAAS  
FUNKTIONS-  
GARANTIE  
auf Divoroll Comfort 4D,  
Maximum RU

**15** JAHRE  
BRAAS  
FUNKTIONS-  
GARANTIE  
auf Divoroll Premium WU,  
Top RU

**10** JAHRE  
BRAAS  
FUNKTIONS-  
GARANTIE  
auf Divoroll Universal+ 2S,  
Kompakt 2S

**20** JAHRE  
BRAAS  
MATERIAL-  
GARANTIE  
auf Wakaflex

**15** JAHRE  
BRAAS  
MATERIAL-  
GARANTIE  
auf Firstrollen

Harmonisch in die Dachfläche integrierter Dachdurchgang

### WOHER KOMMT DACHSCHMUCK?

Ungefähr ab Mitte des 18. Jahrhunderts begannen Bauern in Deutschland damit, sich Schutzfiguren und Glücksbringer auf ihre Dächer zu setzen. Eine lange Tradition, die wir gern fortsetzen.



Deko für ganz oben: z. B. Firsthahn oder Firstschlafwandler

**Alles gut bedacht**

**BRAAS**

**Innendienst**

**T** 06104 800 1000

**F** 06104 800 1010

**E** [innendienst@bmigroup.com](mailto:innendienst@bmigroup.com)

**Technische Beratung**

**T** 06104 800 1030

**E** [awt.beratung.de@bmigroup.com](mailto:awt.beratung.de@bmigroup.com)

**Solarberatung**

**T** 06104 800 1060

**E** [solarberatung.de@bmigroup.com](mailto:solarberatung.de@bmigroup.com)

**BMI Deutschland GmbH**

Frankfurter Landstraße 2–4

61440 Oberursel

**[bmigroup.de](http://bmigroup.de)**